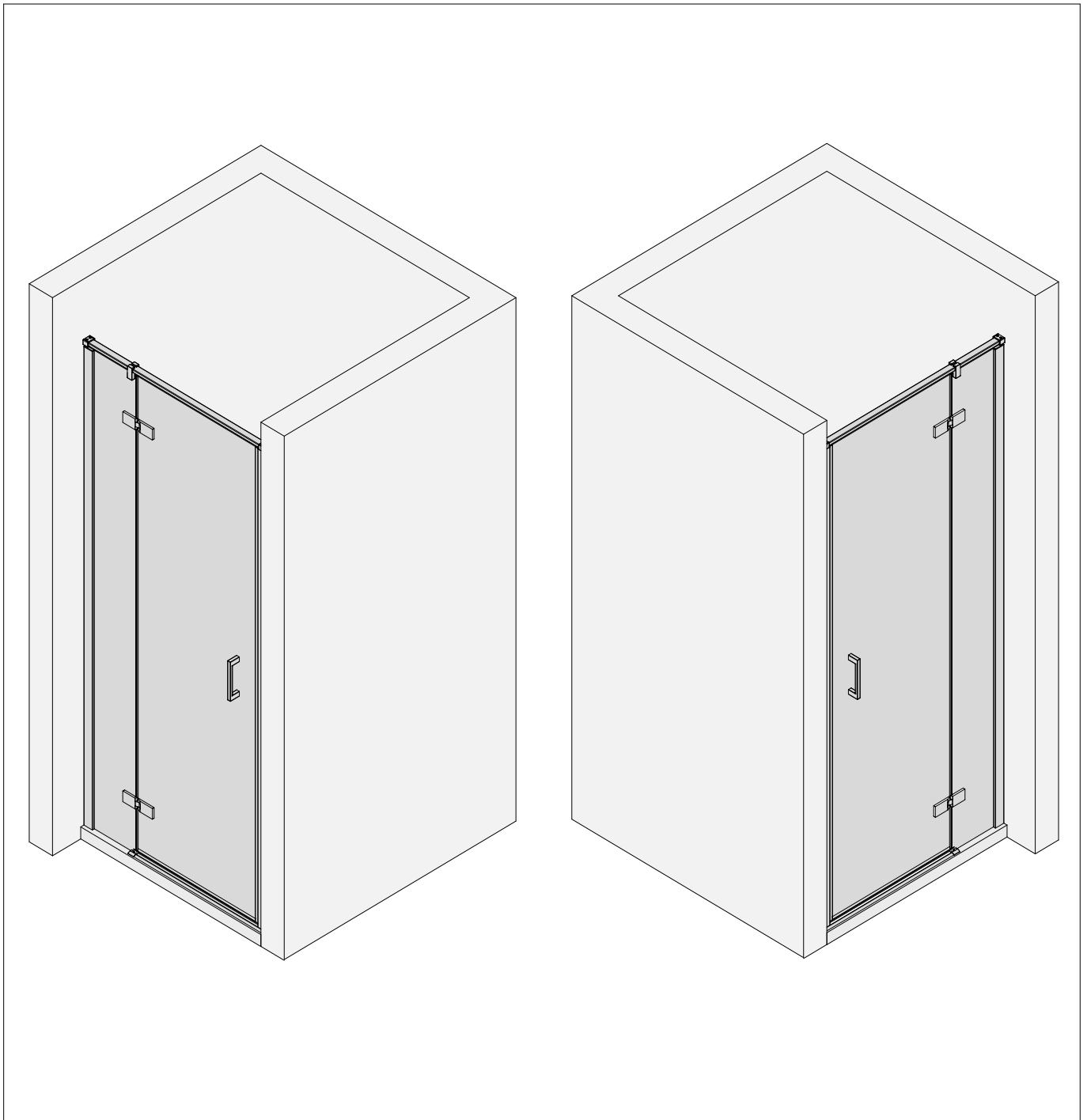


MONTAGEANLEITUNG

ASSEMBLY INSTRUCTIONS

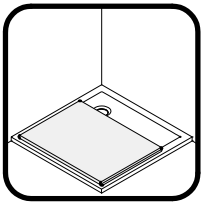
NOTICE DE MONTAGE

MONTAGEHANDLEIDING





SICHERHEITSHINWEISE / SAFETY INSTRUCTIONS CONSIGNES DE SÉCURITÉ / VEILIGHEIDSAANWIJZINGEN



de Decken im Arbeitsbereich auslegen

en Cover the shower tray completely

fr Couvrez complètement le bac de douche

nl Bedek de douchebak volledig

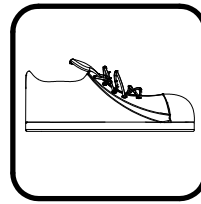


de Schutzbrille tragen

en Wear safety goggles

fr Portez des lunettes de protection

nl Veiligheidsbril dragen

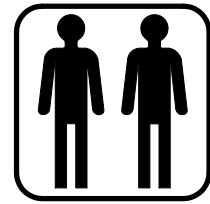


de Sicherheitsschuhe tragen

en Wear safety shoes

fr Portez des chaussures de sécurité

nl Veiligheidsschoenen dragen

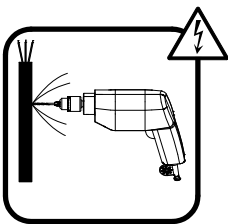


de Empfohlene Montage mit 2 Personen.

en Assembly recommended with 2 persons

fr Montage recommandé avec 2 personnes

nl Aanbevolen montage met 2 personen

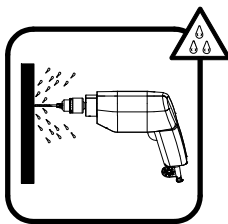


de über die Lage der Stromleitung informieren

en get information about the location of the power line

fr Informez-vous sur l'emplacement de la ligne électrique

nl Informeren over de locatie van de hoogspanningslijn



de über die Lage der Wasserleitung informieren

en get information about the location of the water pipe

fr Informez-vous sur l'emplacement de la ligne d'eau

nl Informeren over de locatie van de waterleiding

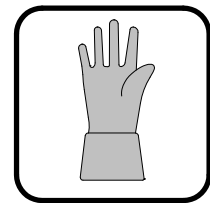


de Glaskanten schützen

en Protect glass edges

fr Protégez les bords du verre

nl Glasranden beschermen



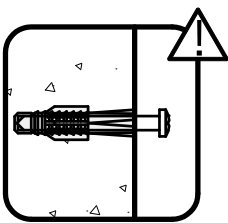
de Handschuhe mit Pulsschutz tragen

en wear gloves with pulse protection

fr portez des gants avec protection du poignet

nl Draag handschoenen met polsbescherming

HINWEIS / NOTE / NOTE / NOOT



de Vor der Montage die Beschaffenheit des Mauerwerks überprüfen. Gegebenenfalls ist das im Lieferumfang enthaltene Befestigungsmaterial nicht für die Befestigung geeignet.

en Check the condition of the masonry before installation. If applicable, the fixing material included in the scope of delivery is not suitable for mounting.

fr Vérifiez l'état de la maçonnerie avant le montage. Le cas échéant, le matériel d'approvisionnement compris dans la livraison n'est pas adapté à la fixation.

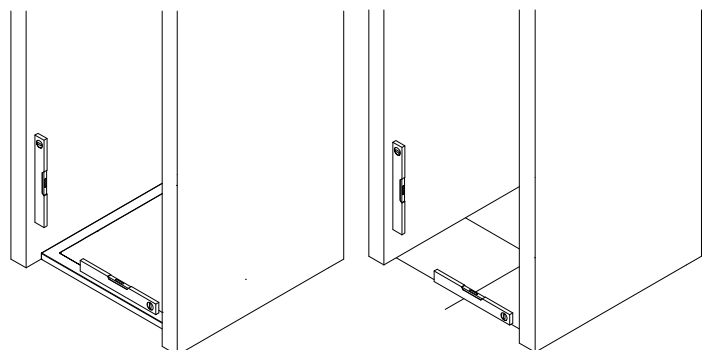
nl Controleer de toestand van het metselwerk voor de installatie. Indien gewenst is het bij de levering inbegrepen bevestigingsmateriaal niet geschikt voor montage.

de Die Aufstellfläche der Duschkabine muss eben sein.

en The installation surface of the shower enclosure must be level.

fr La surface d'installation de la cabine de douche doit être plane.

nl Het montagevlak van de douchewand moet waterpas zijn.



ANSCHLAG / HINGE / ARRÊT / MONTAGEZIJDE

de Bei der Duschkabine gibt es einen "Anschlag". Als Anschlag wird die Seite bezeichnet, an der die Türscheibe an die Wand montiert wird.

Es gibt zwei Arten von Anschlägen: Anschlag links (a) und Anschlag rechts (b).

In dieser Montageanleitung wird der Aufbau "Anschlag links" dargestellt. Die Montageschritte für Anschlag rechts sind dann spiegelbildlich durchzuführen.

en Every shower enclosure has a "hinge side". The "hinge side" is the side where the door panel is mounted on the wall.

There are two possible hinge sides: hinge on the left (a) and hinge on the right (b).

This assembly instruction describes an assembly with "hinge on the left". The assembly steps on the right are then to be carried out in mirror image.

fr Chaque cabine de douche a une "côté de fixation". Le "côté de fixation", c'est le côté sur lequel la vitre de la porte est montée sur le mur.

Il y a deux côtés de fixation possible: fixation gauche (a) et fixation droite (b).

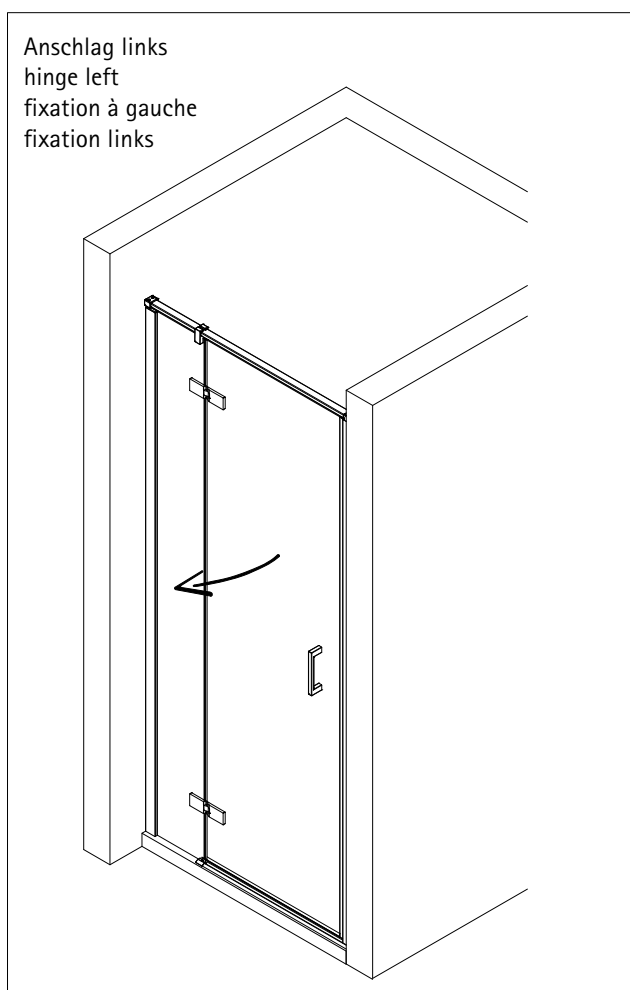
Cette notice de montage montre un montage avec "fixation gauche". Les étapes de montage à droite doivent alors être effectuées à l'envers.

nl Bij elke douchewand is er een "montagezijde". "Montagezijde" is de zijde waaraan het deurpaneel aan de muur is bevestigd.

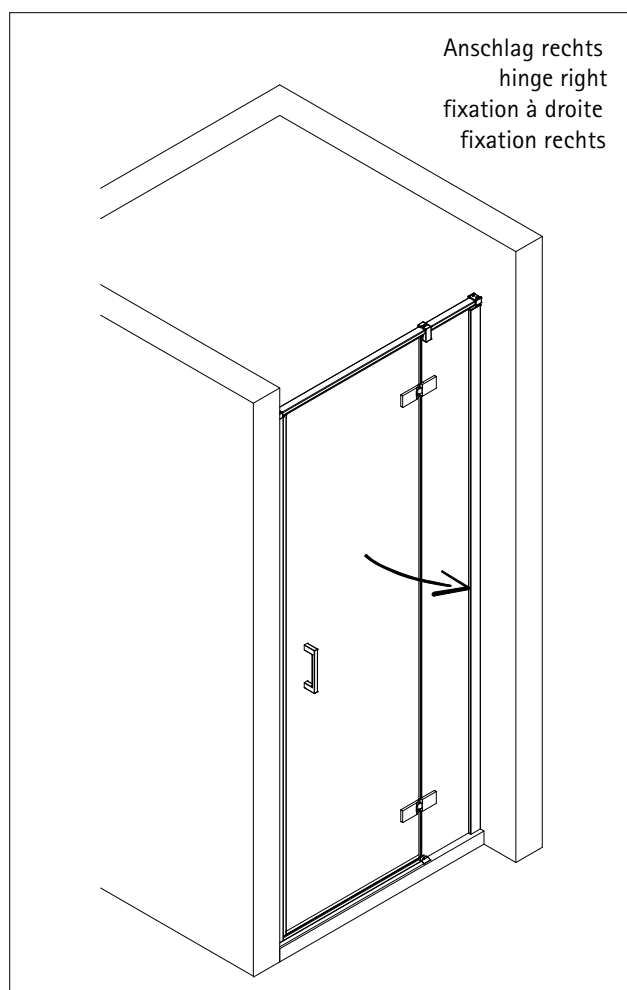
Er zijn twee soorten montagezijden: montagezijde links (a) en montagezijde rechts (b).

Deze montagehandleiding toont de montage "montagezijde links". De assemblage stappen aan de rechterzijde moeten dan in spiegelbeeld worden uitgevoerd.

a



b



MAßE / DIMENSIONS / DIMENSIONS / AFMETINGEN

- de** prüfen, ob die gemessenen Maße innerhalb der Tabellenwerte (A, bzw. B) liegen, damit die Duschkabine problemlos, anhand der Montageanleitung aufgebaut werden kann.
- en** check whether the measured dimensions are within the table values (A or B), so that the shower enclosure can be assembled without any problems using the assembly instructions.
- fr** vérifier que les dimensions mesurées se situent dans les valeurs du tableau (A ou B), afin que la cabine de douche puisse être montée sans problèmes en suivant les instructions de montage.
- nl** Controleer of de gemeten afmetingen binnen de tabelwaarden (A of B) vallen, zodat de douchewand zonder problemen met behulp van de montagehandleiding kan worden gemonteerd.

de Montage auf Duschwanne

(Maße des installierten Duschbeckens)

en Mounting on shower tray

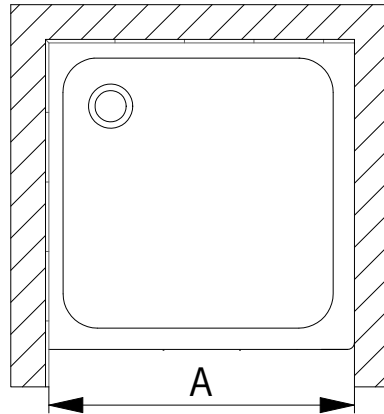
(Dimensions of the installed tray)

fr Montage sur receveur de douche

(Dimensions du mur au bord d'extérieur du receveur)

nl Montage op douchebak

(Afmetingen van de ingebouwde douchebak)



Duschwanne / shower tray receveur de douche / douchebak	A
900 mm	885 - 905 mm
1000 mm	985 - 1005 mm
1200 mm	1185 - 1185 mm

oder / or / ou / of

de Montage ohne Duschwanne

(Abmessungen des Produktes) (Glasmitte)

en Mounting without shower tray

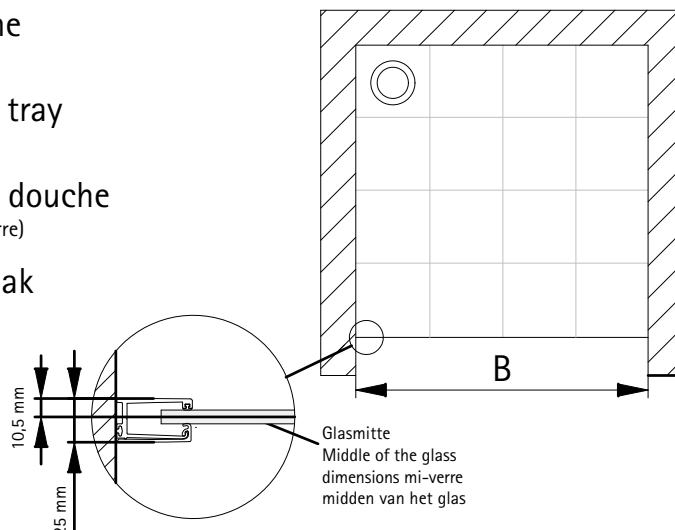
(Mounting on tile) (Middle of the glass)

fr Montage sans receveur de douche

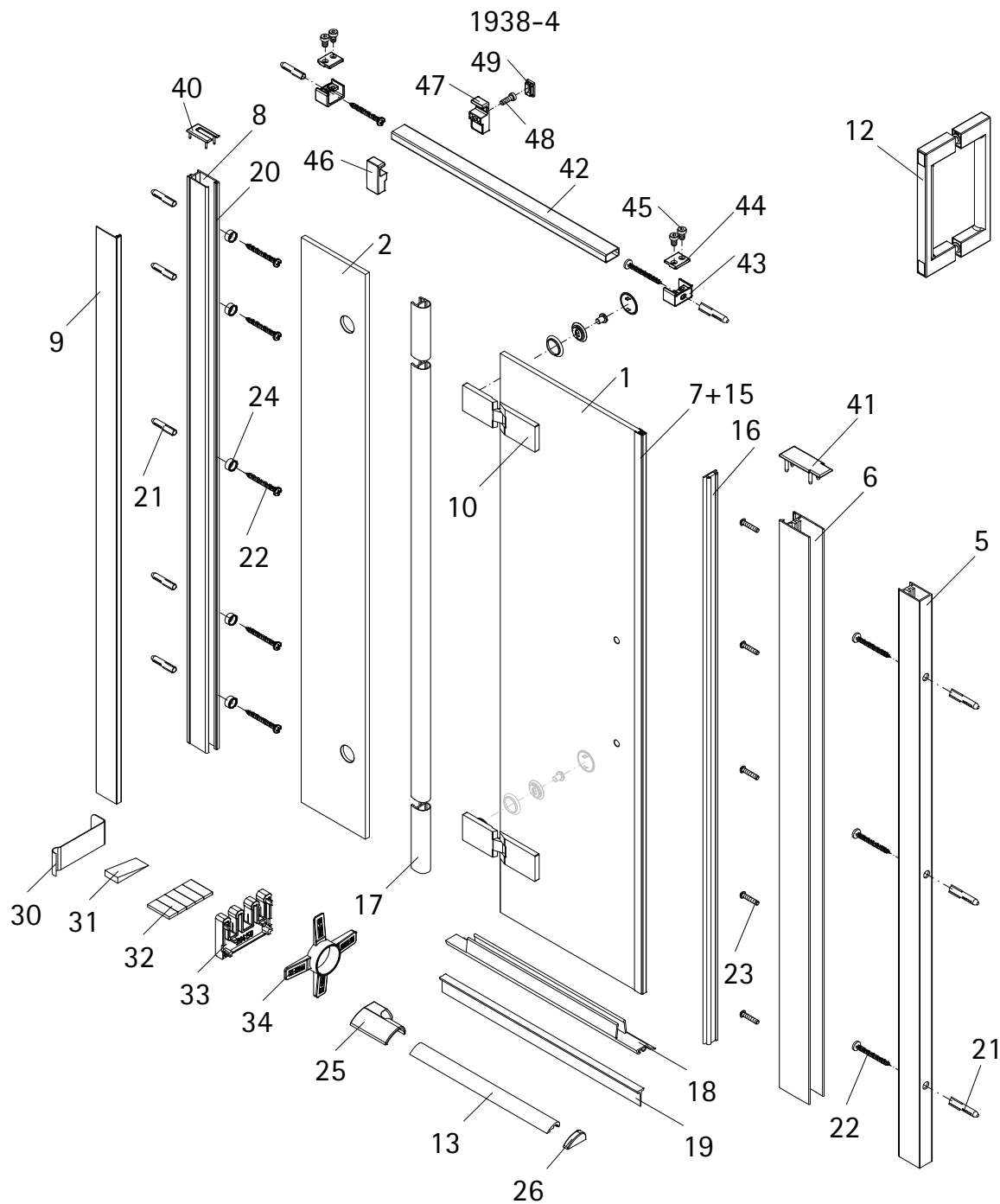
(Montage sur carrelage) (Dimension mi-verre)

nl Montage zonder douchebak

(Montage op tegel) (midden van het glas)



Version	B
900 mm	885 - 905 mm
1000 mm	985 - 1005 mm
1200 mm	1185 - 1185 mm



26

Pos.	Bezeichnung	Ersatzteil-Nr.	Preis	Pos.	Bezeichnung	Ersatzteil-Nr.	Preis
1	1x Türscheibe			25	1x Wasserleistenendkappe	E100211-28 Set	9,95 €
2	1x Nebenteilscheibe			26	1x Wasserleistenendkappe		
5	1x Wandanschlußprofil Nische	E72232	Stück 86,95 €	30	1x Demontagehebel	E100201-1	Stück 30,95 €
6	1x Magnetaufnahmeprofil Nische	E72236	Stück 66,95 €	31	1x Silikonkeil (6 Stück)	E100203	Set 16,95 €
7	1x Magnetaufnahmeprofil Tür (inkl. Pos.15)			32	1x Klebestreifen		
8	1x Wandanschlußprofil (inkl. Pos. 20)	E72248	Stück 76,00 €	33	4x Montagehilfe	E100201	Set 12,00 €
9	1x Klemmprofil	E72249	Stück 36,00 €	34	1x Montagekeil	E100201-2	Set 12,00 €
10	2x Scharnier komplett	E100290-58	Stück 186,00 €	40*	1x Abdeckkappe	E72205-3	Set 11,95 €
12	1x Bügelgriff eckig, komplett	E100140-59	Stück 82,95 €	41*	1x Abdeckkappe		
13	1x Wasserleiste (inkl. Pos. 32)	E100050	Stück 30,00 €	42	1x Stabilitätsbügel komplett	E100338	Stück 66,00 €
15	1x Magnetprofil			43	2x Wandhalter (inkl. Pos. 44, 45)	E100345	Stück 17,95 €
16	1x Magnetprofil	E72056-1	Stück 32,95 €	44	2x Klemmteil		
17	1x O-Dichtung, 3 Stücke	E100078-8-6	Stück 24,95 €	45	4x Zylinderschraube M5 x 8mm		
18	1x Wasserabweisprofil	E100058-8	Stück 23,00 €	46	1x Glashalter Außenteil (inkl. Pos. 47, 48, 49)	E100323	Stück 66,95 €
19	1x Einschubdichtung	E100067-145-10	Stück 14,95 €	47	1x Glashalter Innenteil		
20	1x Klemmdichtprofil			48	1x Zylinderschraube M6 x 18mm		
21*	10x Dübel S6			49	1x Abdeckkappe		
22*	10x Blechschraube 4,2 x 45mm						
23*	5x Flachkopfschraube M4 x 20mm						
24*	3x Glasschutz						
					* Schrauben und Abdeckkappenset	E72200-3	16,95 €

de Geben Sie bei farbigen Ersatzteilen den Farbcode mit an: 41 - chrom | 68 - schwarz

en

Pos.	Description	part no	spare part	price	Pos.	Description	part no	spare part	price
1	1x door				25	1x end caps	E100211-28	set	9,95 €
2	1x fixed panel			26	1x end caps	set			
5	1x wall connection profile	E72232	piece	86,95 €	30	1x disassembly lever	E100201-1	piece	30,95 €
6	1x magnet retaining profile	E72236	piece	66,95 €	31	1x silicone wedges (6 piece)	E100203	set	16,95 €
7	1x magnet retaining profile (incl. Pos.15)				32	1x adhesive stripes			
8	1x wall connection profile (incl. Pos. 20)	E72248	piece	76,00 €	33	4x assembly aid	E100201	set	12,00 €
9	1x clamping profile	E72249	piece	36,00 €	34	1x mounting wedge	E100201-2	set	12,00 €
10	2x hinge complete	E100290-58	piece	186,00 €	40*	1x cover caps	E72205-3	set	11,95 €
12	1x designer handle	E100140-59	piece	82,95 €	41*	1x cover caps		set	
13	1x sealing profile (incl. Pos. 32)	E100050	piece	30,00 €	42	1x stabilizing bar	E100338	piece	66,00 €
15	1x magnet				43	2x wall holder (incl. Pos. 44, 45)	E100345	piece	17,95 €
16	1x magnet	E72056-1	piece	32,95 €	44	2x clamping wedge			
17	1x sealing strip, 3 piece	E100078-8-6	piece	24,95 €	45	4x screw M5 x 8mm			
18	1x water-repellent profile	E100058-8	piece	23,00 €	46	1x outside hinge retainer (incl. Pos. 47, 48, 49)	E100323	piece	66,95 €
19	1x pull-in sealing	E100067-145-10	piece	14,95 €	47	1x inside hinge retainer			
20	1x clamping profile				48	1x screw M6 x 18mm			
21*	10x dowel S6				49	1x cover caps			
22*	10x screw 4,2 x 45mm								
23*	5x screw M4 x 20mm								
24*	3x glass gasket								
						* kit with screws and cover cap	E72200-3		16,95 €

en Please state the colour code for coloured spare parts: 41 - chrome | 68 - black

fr

Pos.	Description	N° pièce détachée	prix	Pos.	Description	N° pièce détachée	prix
1	1x porte			25	1x cache	E100211-28	set
2	1x partie fixe			26	1x cache		set
5	1x profilé mural de fixation	E72232	pièce 86,95 €	30	1x levier de démontage	E100201-1	pièce 30,95 €
6	1x profilé pour joint magnétique	E72236	pièce 66,95 €	31	1x cale de silicone (6 unités)	E100203	set 16,95 €
7	1x profilé pour joint magnétique (pos.15 incluse)			32	1x ruban adhésif		
8	1x wall connection profile (pos. 20 incluse)	E72248	pièce 76,00 €	33	4x kit de montage	E100201	set 12,00 €
9	1x profilé de pincement	E72249	pièce 36,00 €	34	1x cale de montage	E100201-2	set 12,00 €
10	2x charnière complète	E100290-58	pièce 186,00 €	40*	1x cache	E72205-3	set 11,95 €
12	1x poignée barre	E100140-59	pièce 82,95 €	41*	1x cache		set
13	1x barre de seuil (pos. 32 incluse)	E100050	pièce 30,00 €	42	1x barre de stabilisation	E100338	pièce 66,00 €
15	1x joint magnétique			43	2x mur support (pos. 44, 45 incluse)	E100345	pièce 17,95 €
16	1x joint magnétique	E72056-1	pièce 32,95 €	44	2x cale de blocage		
17	1x profilé d'étanchéité, 3 pièce	E100078-8-6	pièce 24,95 €	45	4x vis M5 x 8mm		
18	1x joint d'étanchéité horizontal bas	E100058-8	pièce 23,00 €	46	1x charnière extérieure (pos. 47, 48, 49 incluse)	E100323	pièce 66,95 €
19	1x joint silicone à lèvres souple	E100067-145-10	pièce 14,95 €	47	1x charnière internes		
20	1x profilé de pincement			48	1x vis M6 x 18mm		
21*	10x cheville S6			49	1x cache		
22*	10x vis 4,2 x 45mm						
23*	5x vis M4 x 20mm						
24*	3x protection en verre						
						* kit de vis et caches	E72200-3 16,95 €

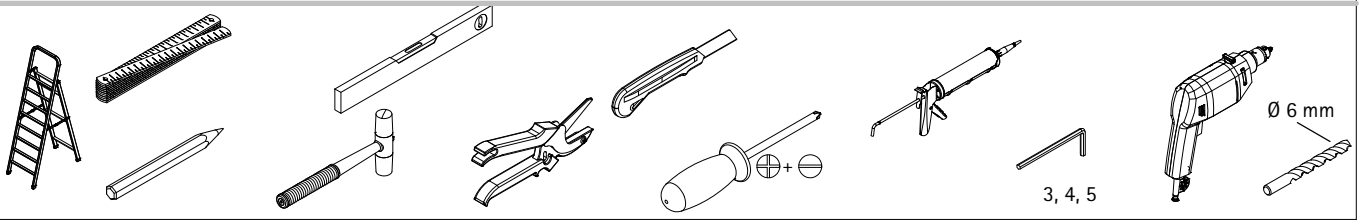
fr Veuillez indiquer le code couleur pour les pièces de rechange colorées : 41 - chromé | 68 - noir

nl

Pos.	Omschrijving	Onderdeel nr.	Prijs	Pos.	Omschrijving	Onderdeel nr.	Prijs
1	1x deur			25	1x eindkap voor aluminium dorpelprofiel	E100211-28	set
2	1x zijdeel			26	1x eindkap voor aluminium dorpelprofiel		set
5	1x wandaansluitprofiel	E72232	stuk 86,95 €	30	1x demontage hendel	E100201-1	stuk 30,95 €
6	1x magneetopnameprofiel	E72236	stuk 66,95 €	31	1x silicone keggen (6 stuk)	E100203	set 16,95 €
7	1x magneetopnameprofiel (incl. Pos.15)			32	1x plakbanden		
8	1x wandaansluitprofiel (incl. Pos. 20)	E72248	stuk 76,00 €	33	4x montagehulp	E100201	set 12,00 €
9	1x klemprofiel	E72249	stuk 36,00 €	34	1x montage keg	E100201-2	set 12,00 €
10	2x scharnier compleet	E100290-58	stuk 186,00 €	40*	1x afdekkapjes	E72205-3	set 11,95 €
12	1x greep compleet	E100140-59	stuk 82,95 €	41*	1x afdekkapjes		set
13	1x aluminium dorpelprofiel (incl. Pos. 32)	E100050	stuk 30,00 €	42	1x stabilisatie stang	E100338	stuk 66,00 €
15	1x magneetsluiting			43	2x wandhouder (incl. Pos. 44, 45)	E100345	stuk 17,95 €
16	1x magneetsluiting	E72056-1	stuk 32,95 €	44	2x klemstuk		
17	1x afdichtingsprofiel , 3 stuk	E100078-8-6	stuk 24,95 €	45	4x schroef M5 x 8mm		
18	1x waterdorpelprofiel	E100058-8	stuk 23,00 €	46	1x	E100323	stuk 66,95 €
19	1x inschuifdichting	E100067-145-10	stuk 14,95 €	47	1x draaigeleiders binnenzijde		
20	1x klemprofiel			48	1x schroef M6 x 18mm		
21*	10x plug S6			49	1x afdekkapjes		
22*	10x schroef 4,2 x 45mm						
23*	5x schroef M4 x 20mm						
24*	3x glasbescherming						
						* schroeven en afdekkappenassortiment	E72200-3 16,95 €

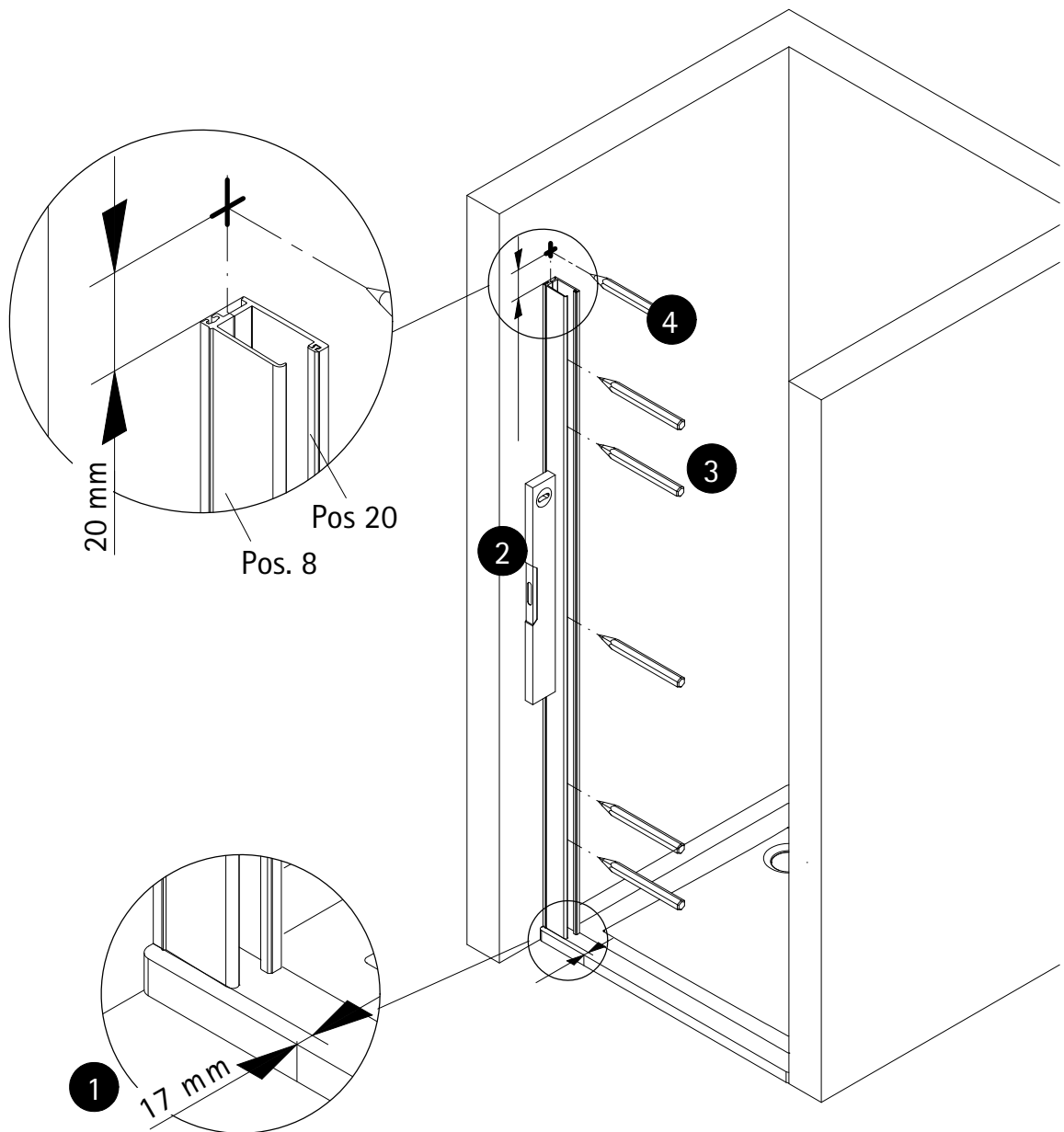
nl Gelieve de kleurcode voor gekleurde onderdelen te vermelden: 41 - chroom | 68 - zwart

BENÖTIGTES WERKZEUG / TOOL NEEDED
OUTILLAGE NECESSAIRE / BENODIGD WERKTWIG

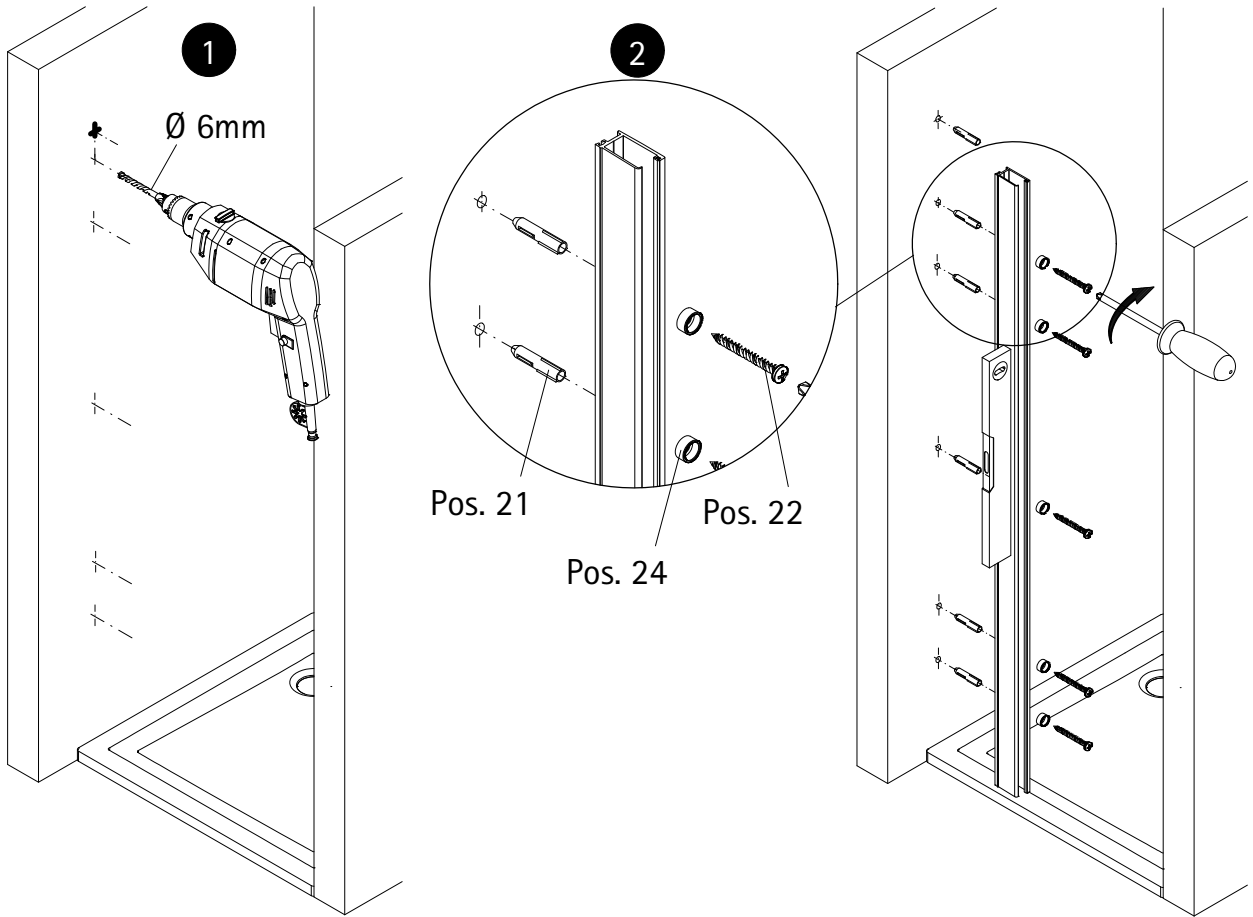


MONTAGE / ASSEMBLY / ASSEMBLAGE / ASSEMBLAGE

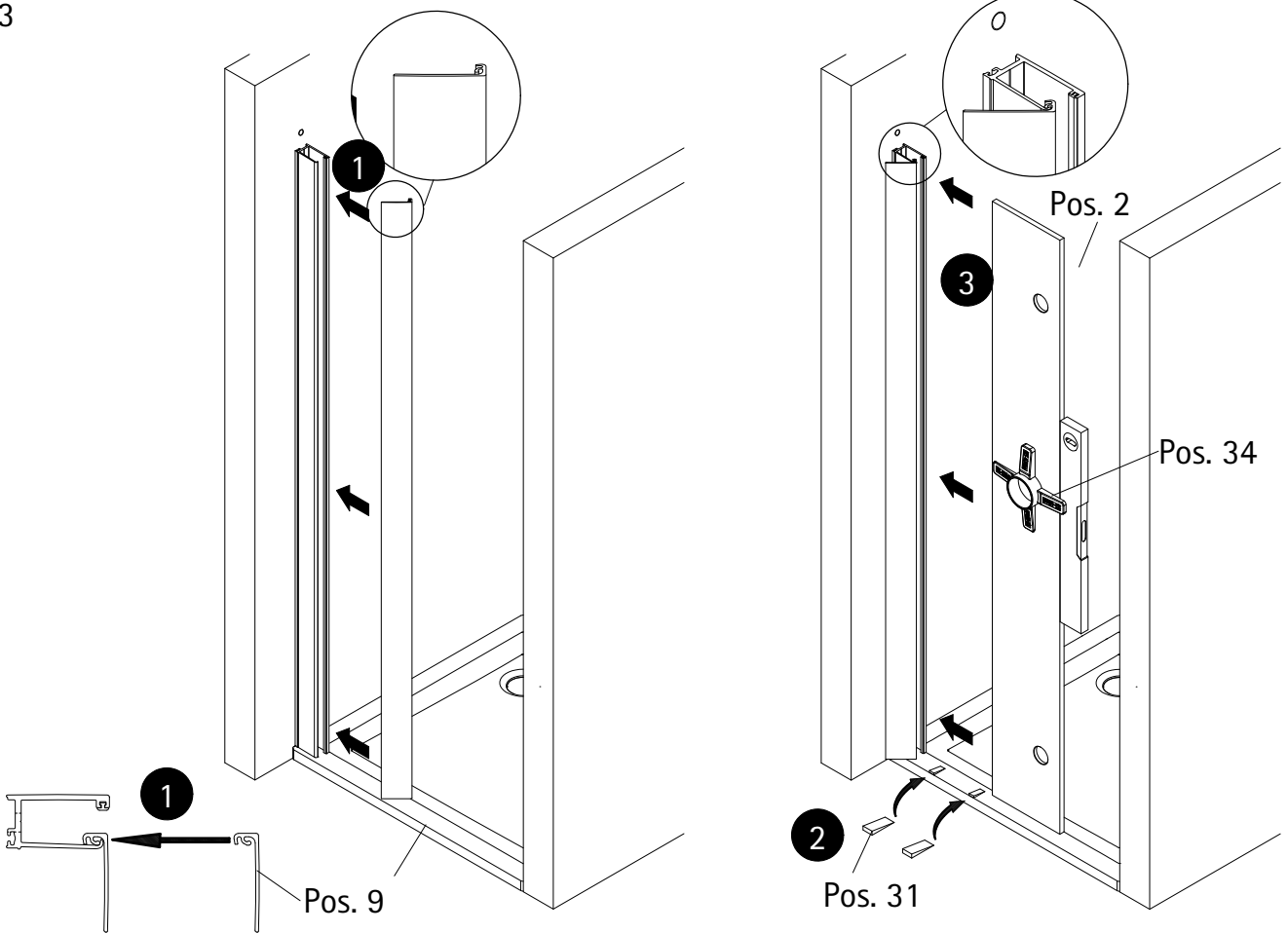
1



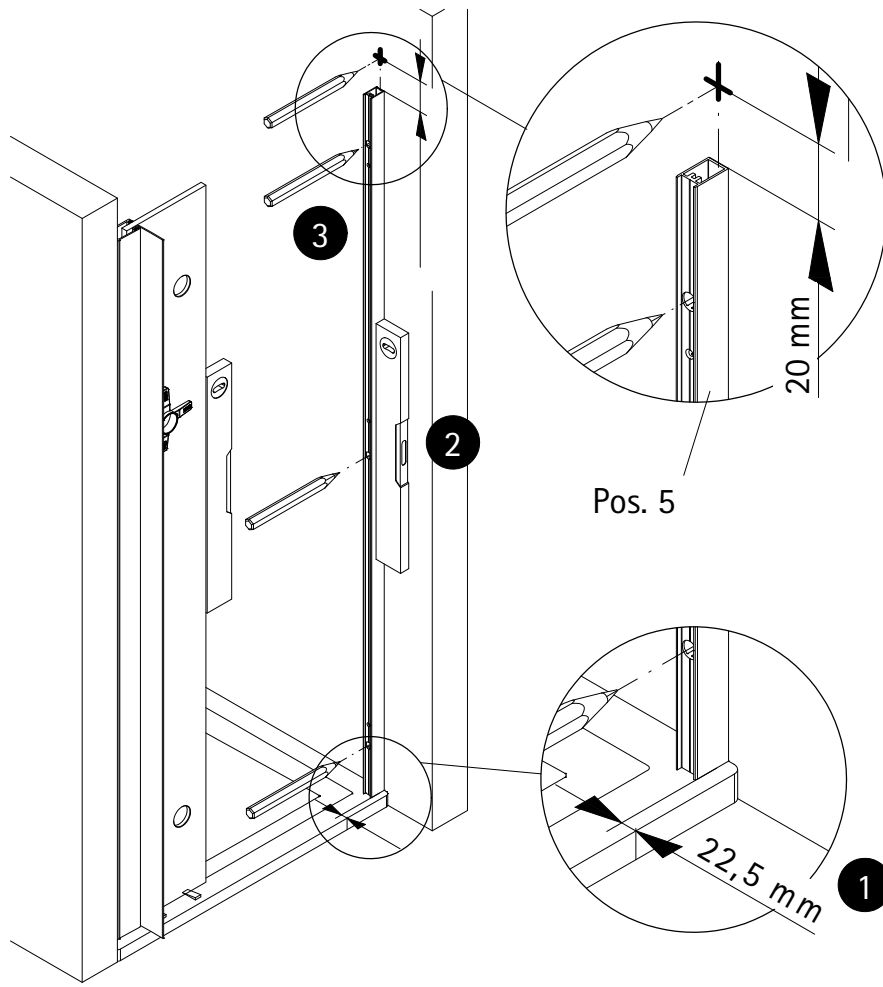
2



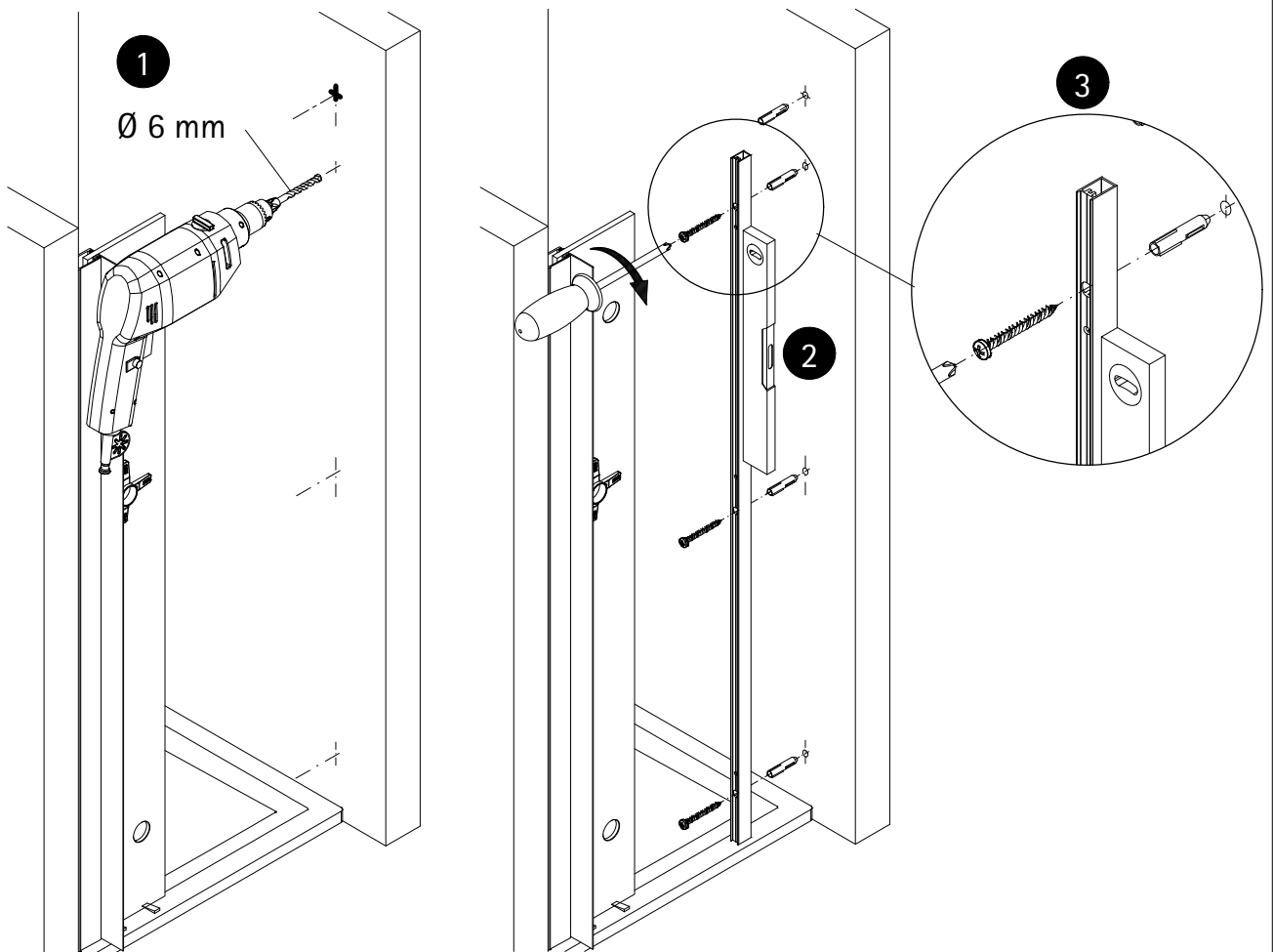
3



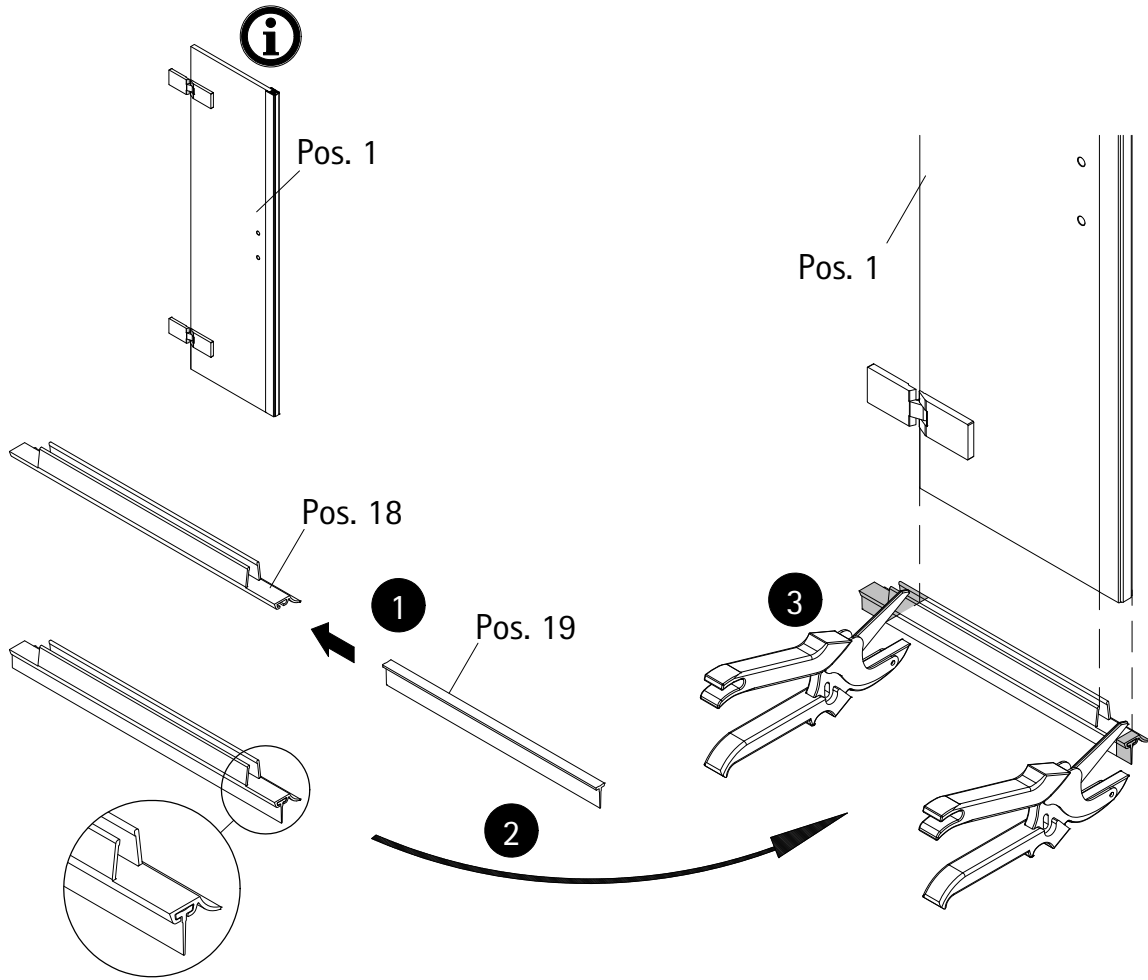
4



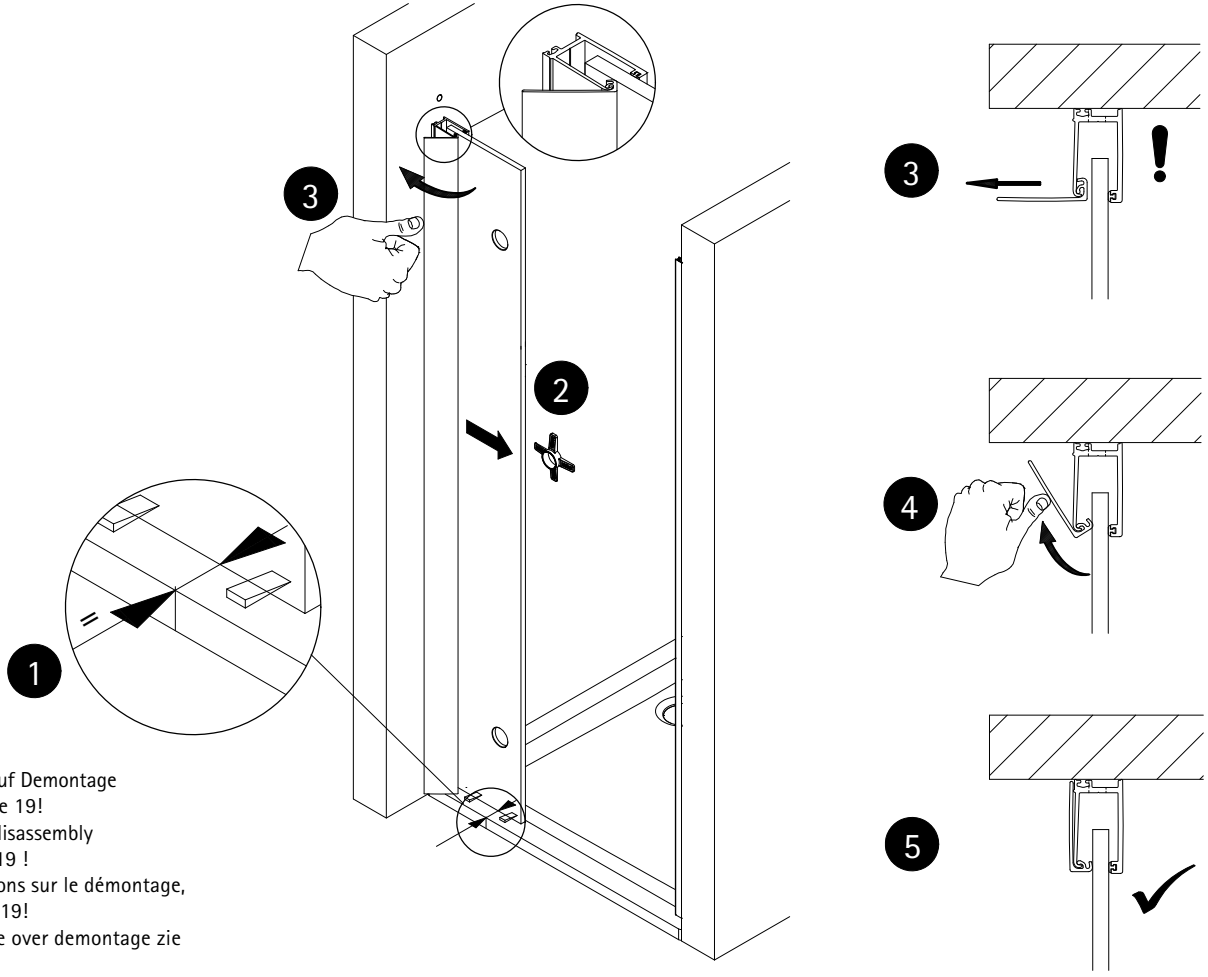
5



6

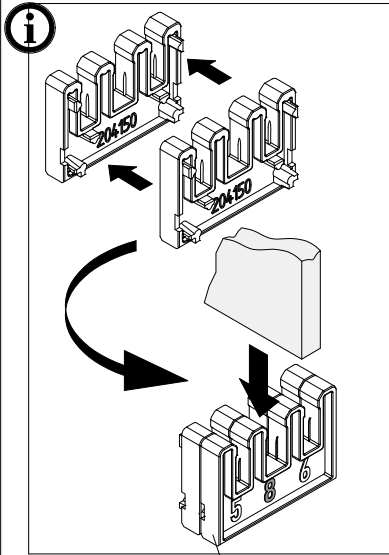


7

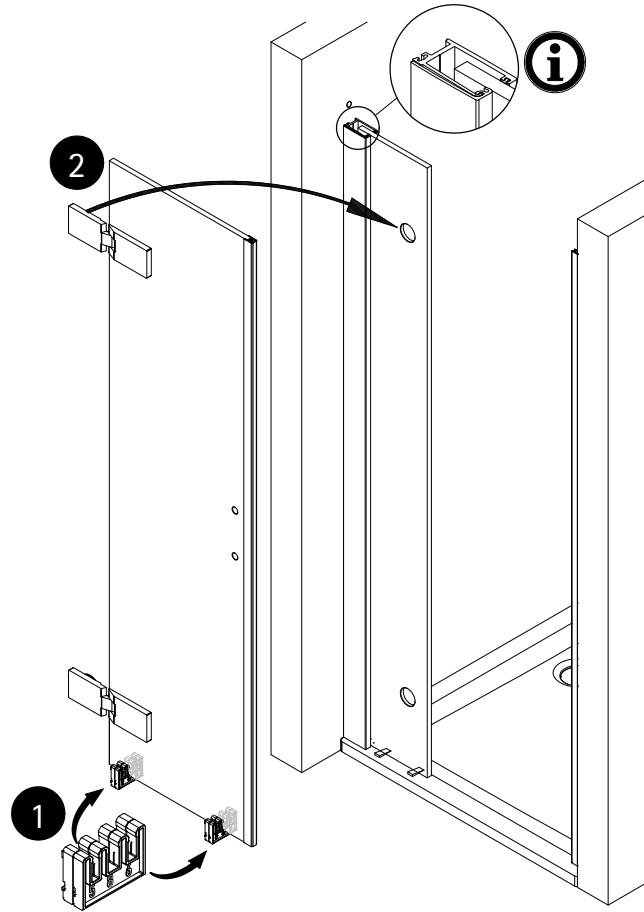


Hinweis auf Demontage
siehe Seite 19!
Note for disassembly
see page 19!
Informations sur le démontage,
voir page 19!
Informatie over demontage zie
blz. 19!

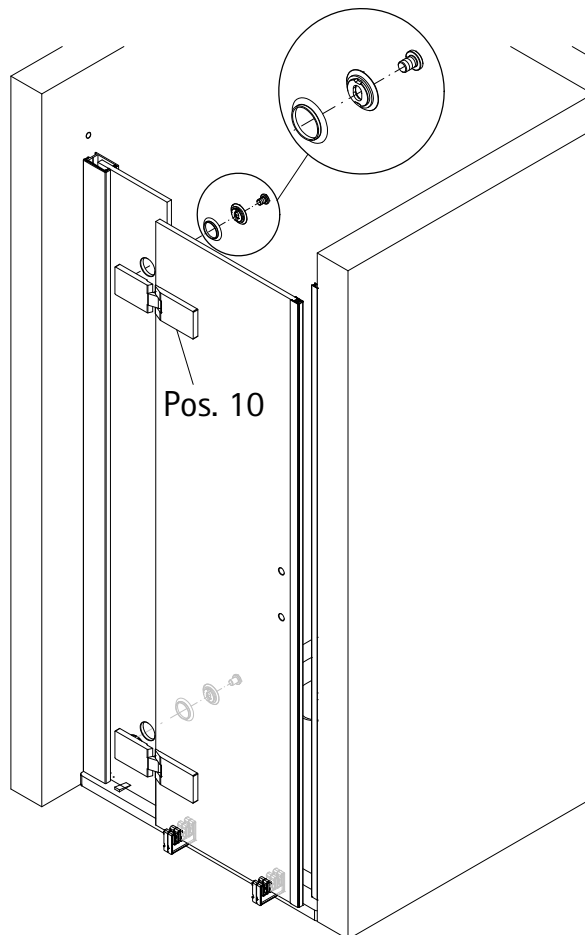
8



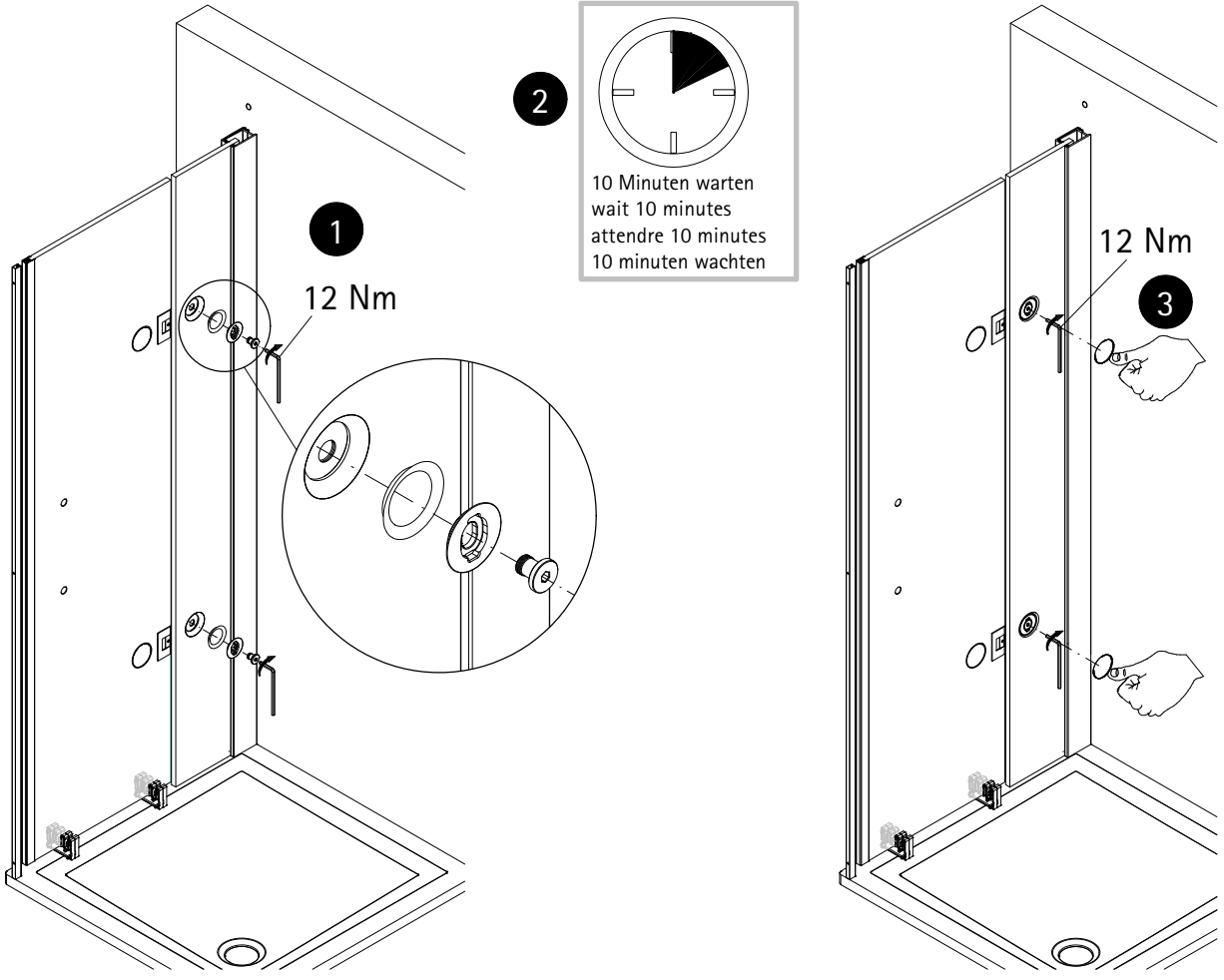
Pos. 33



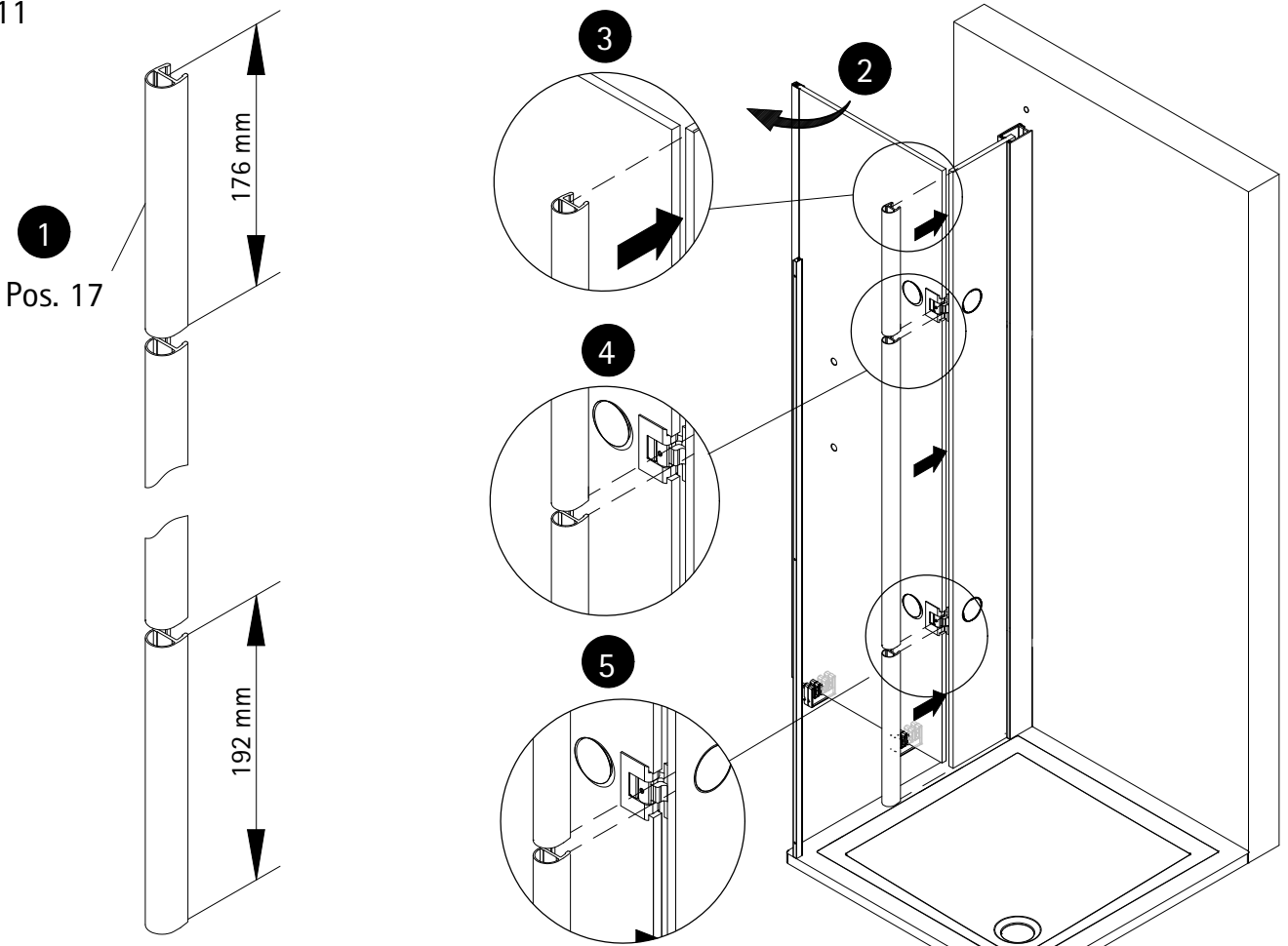
9



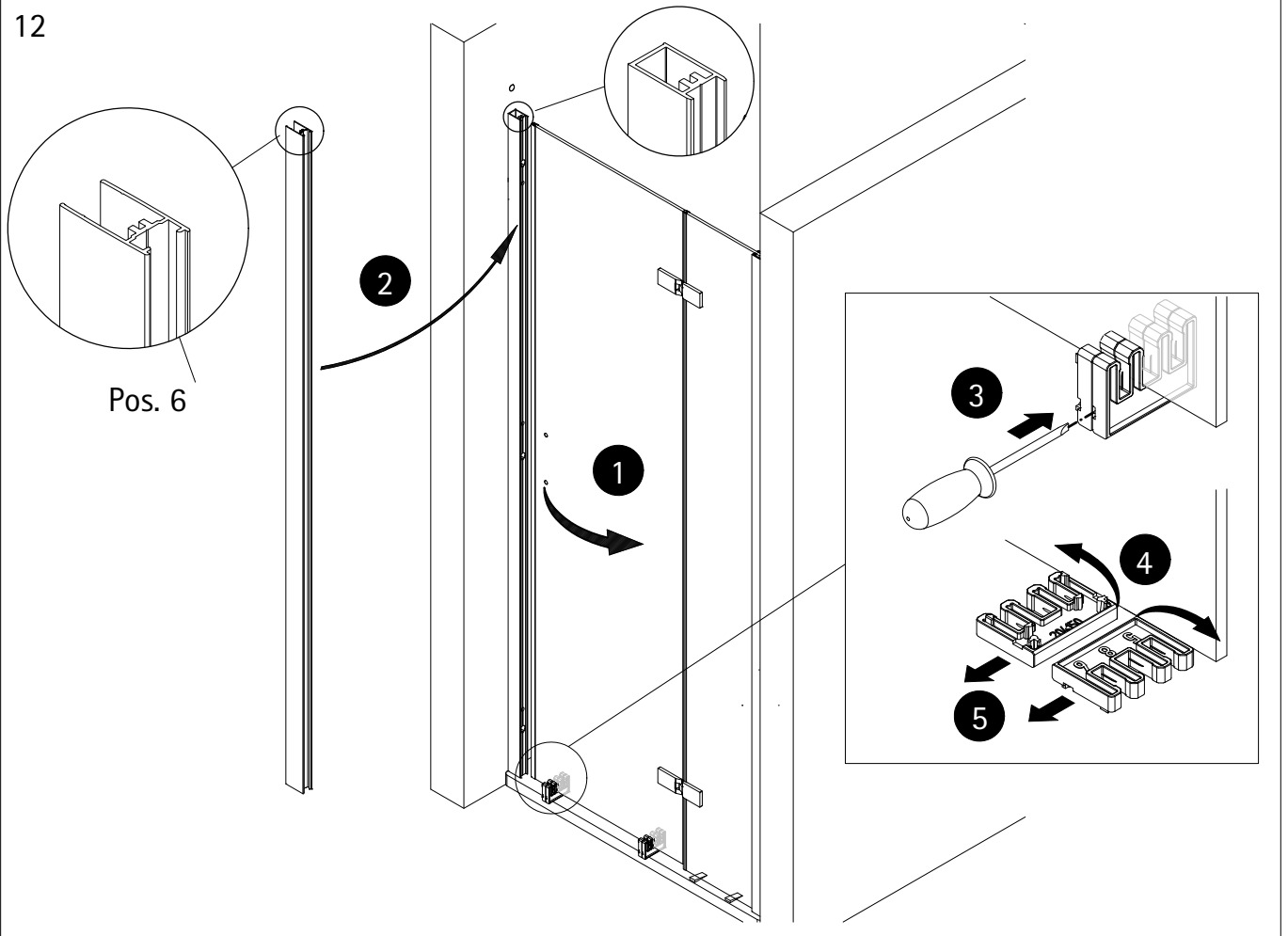
10



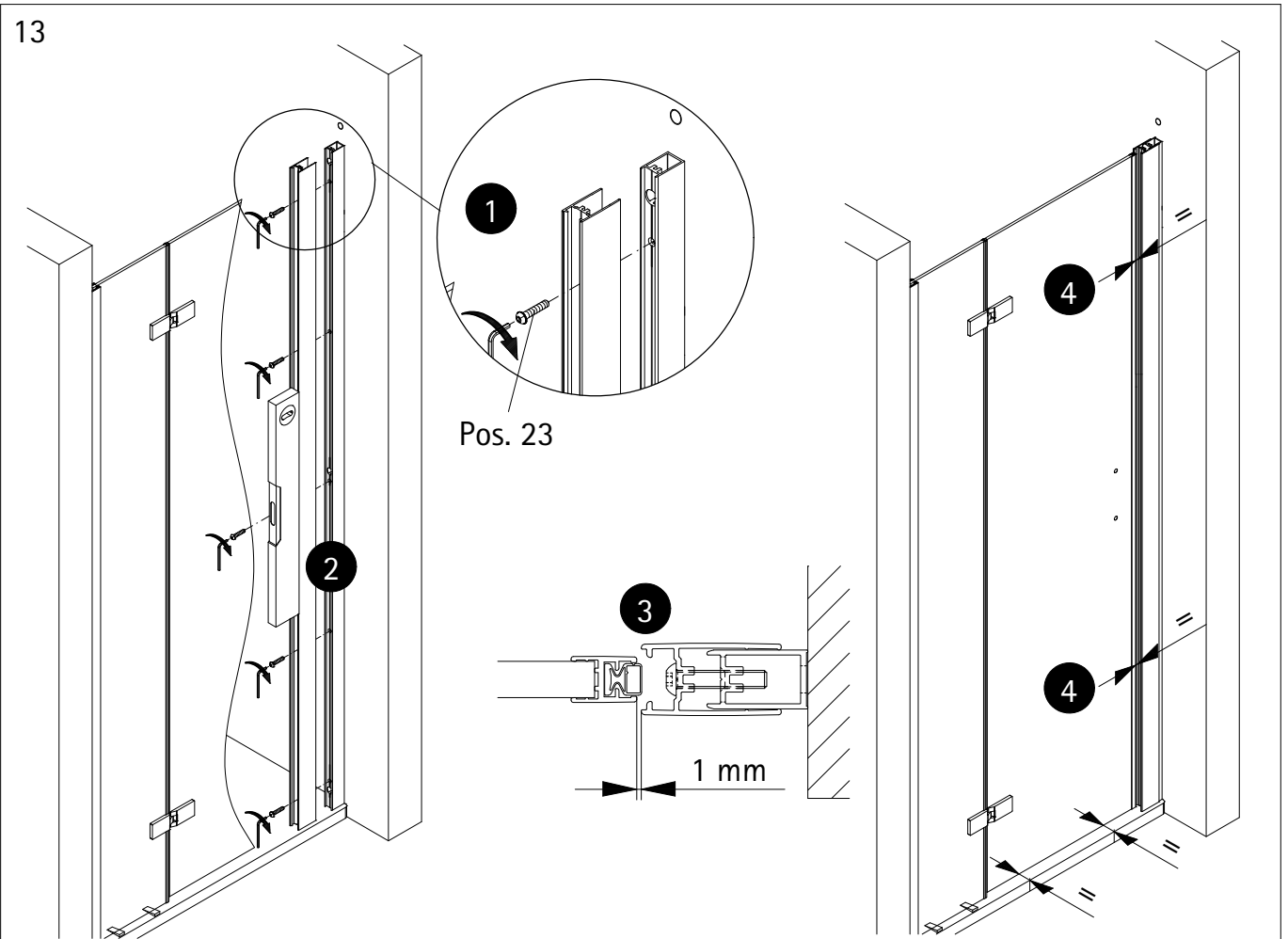
11



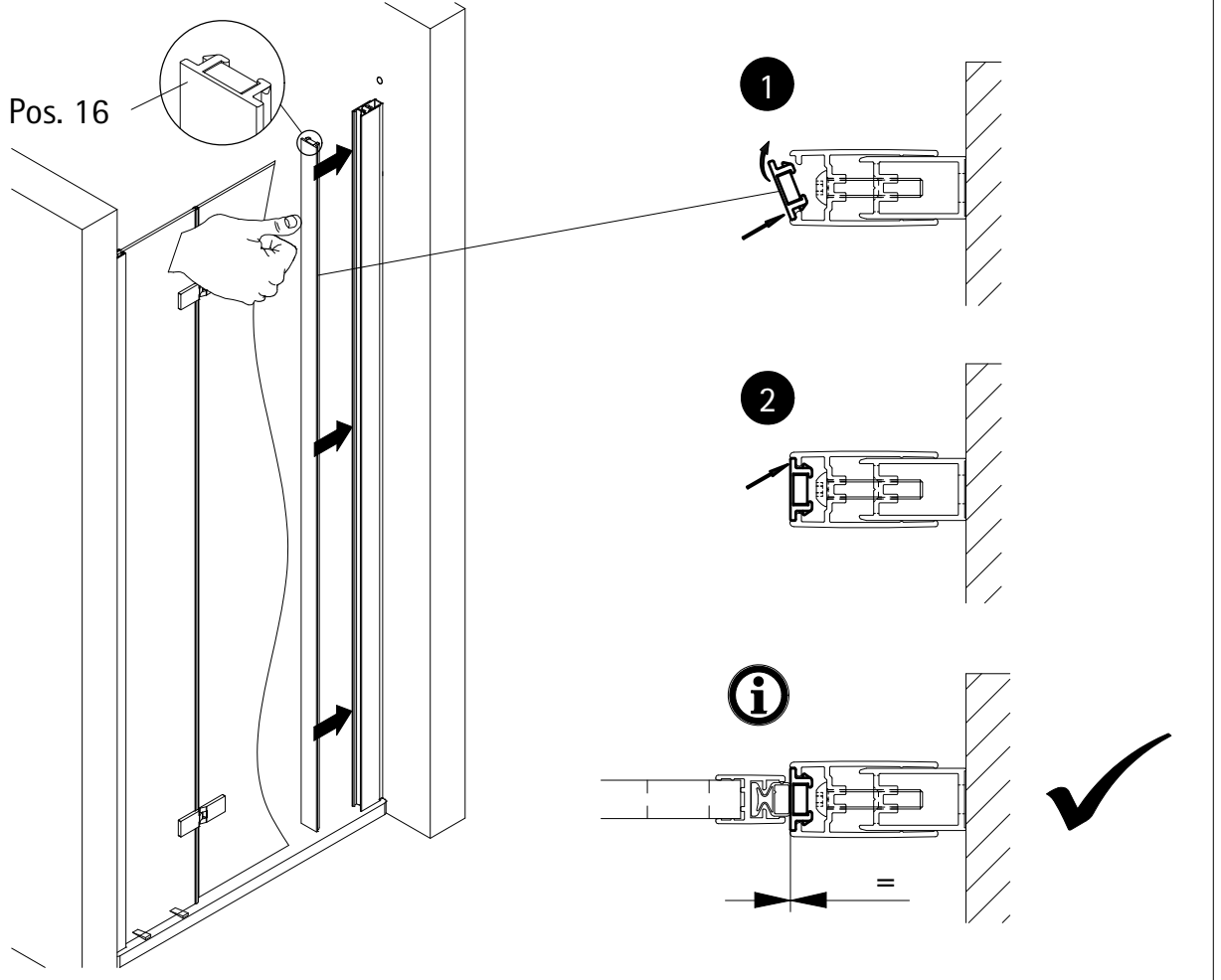
12



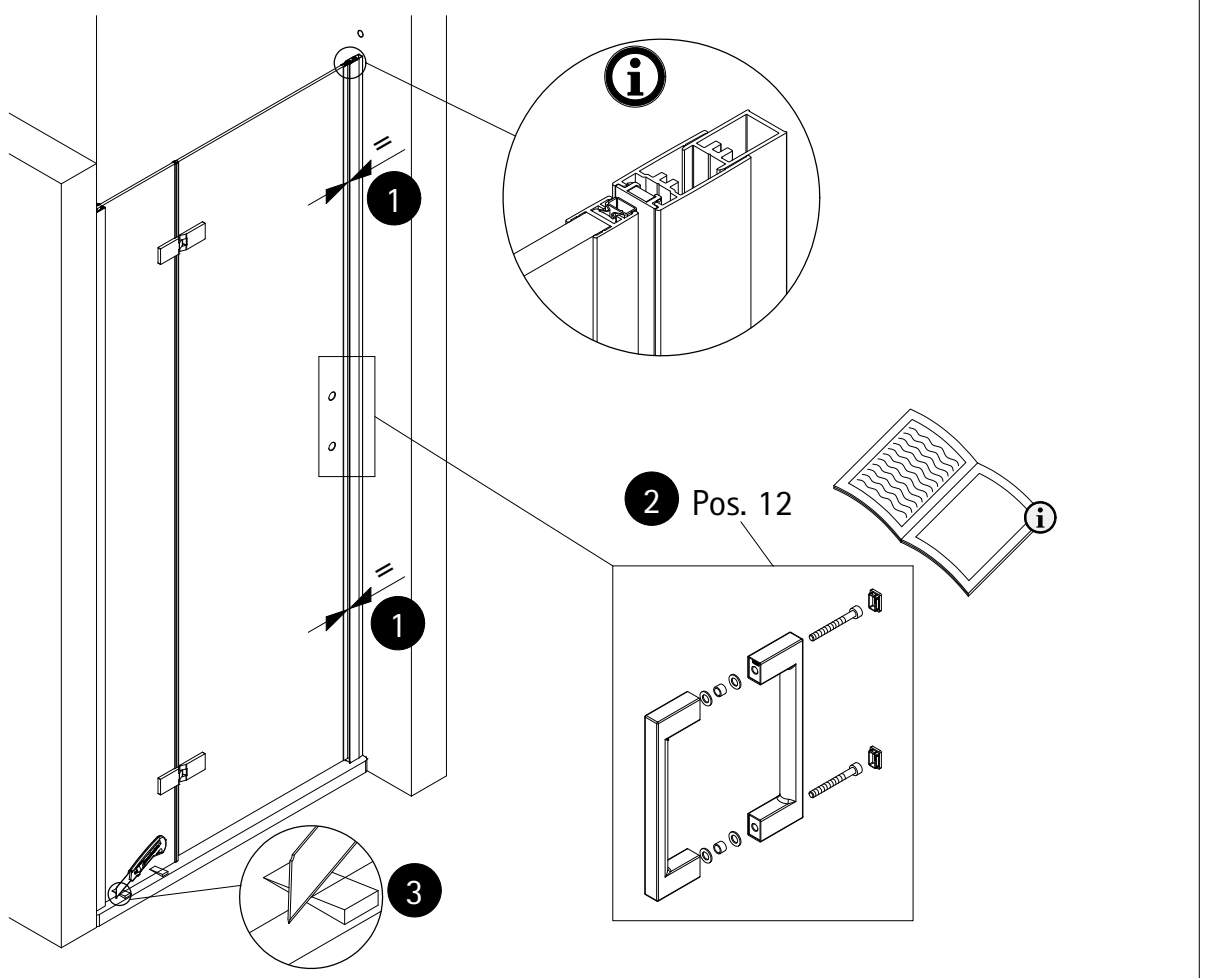
13



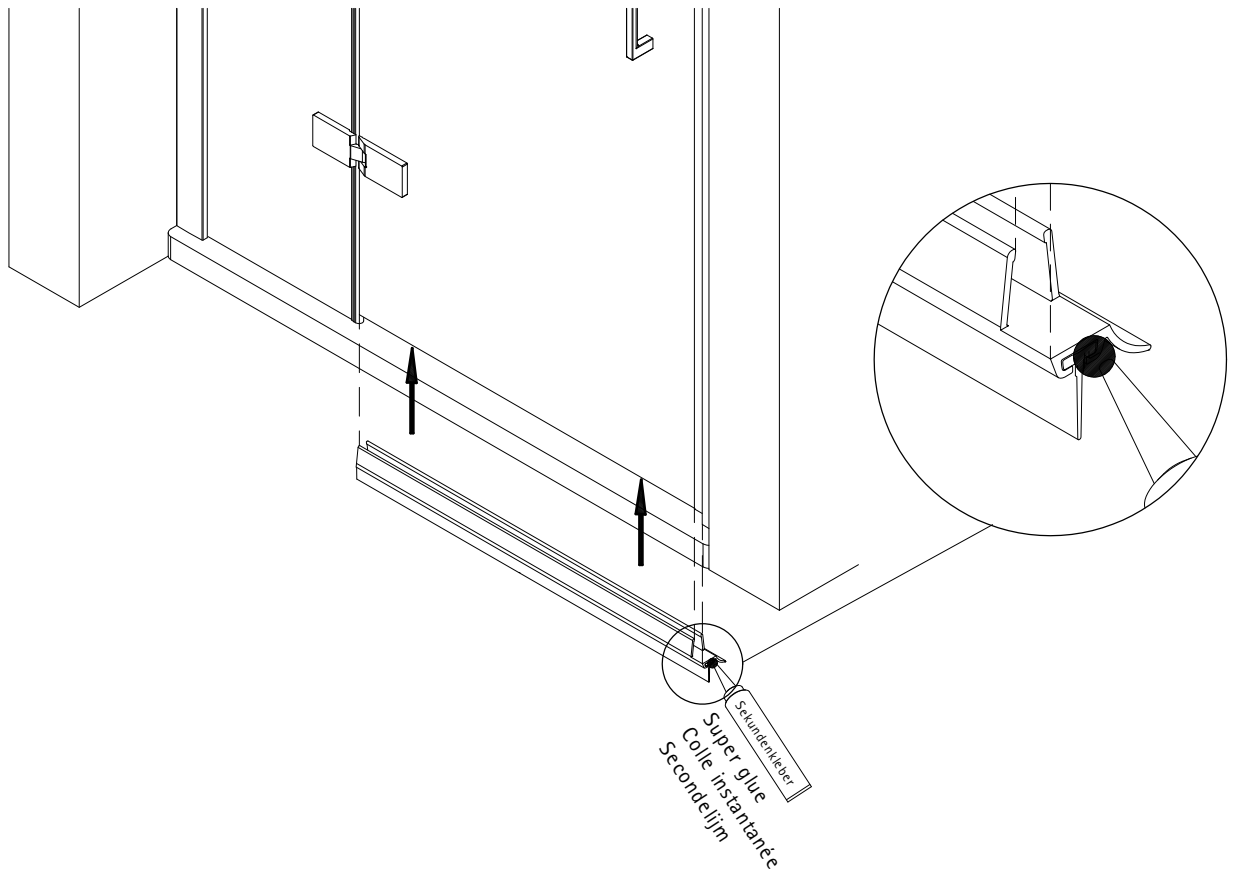
14



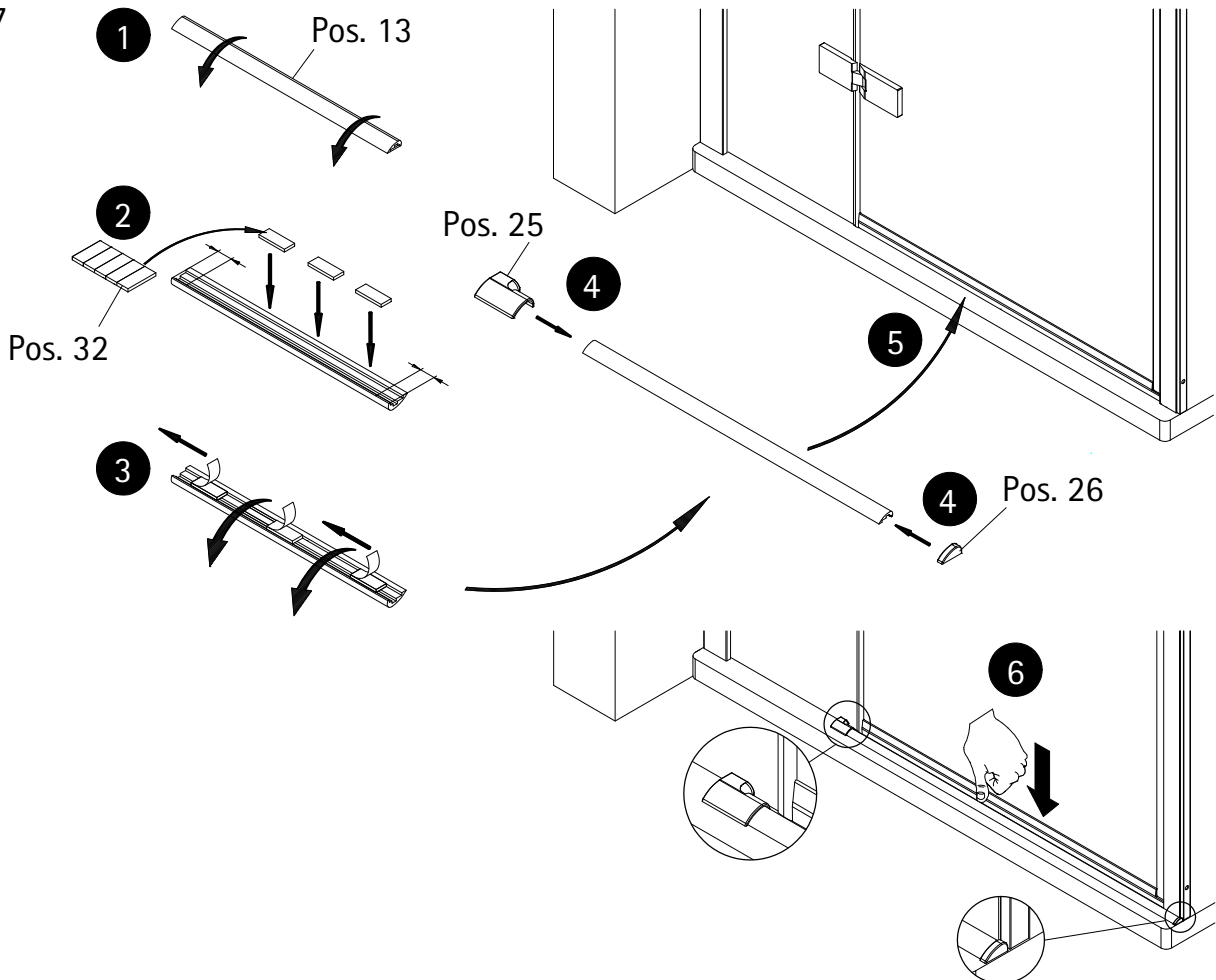
15

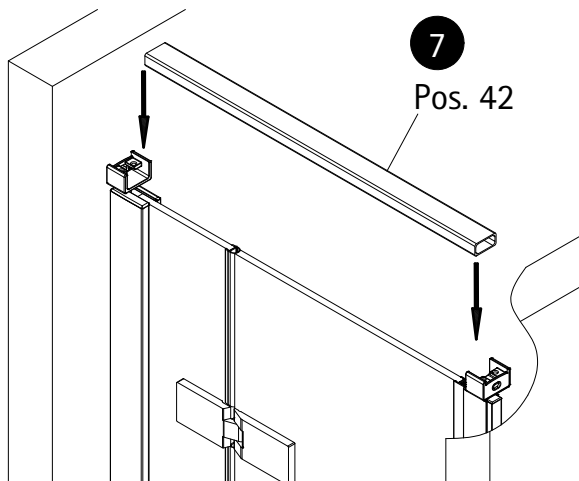
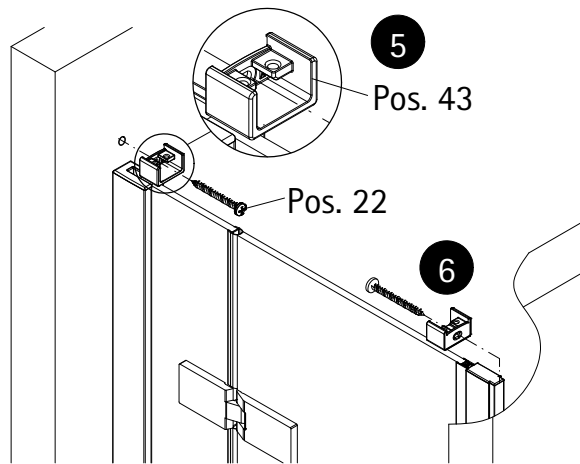
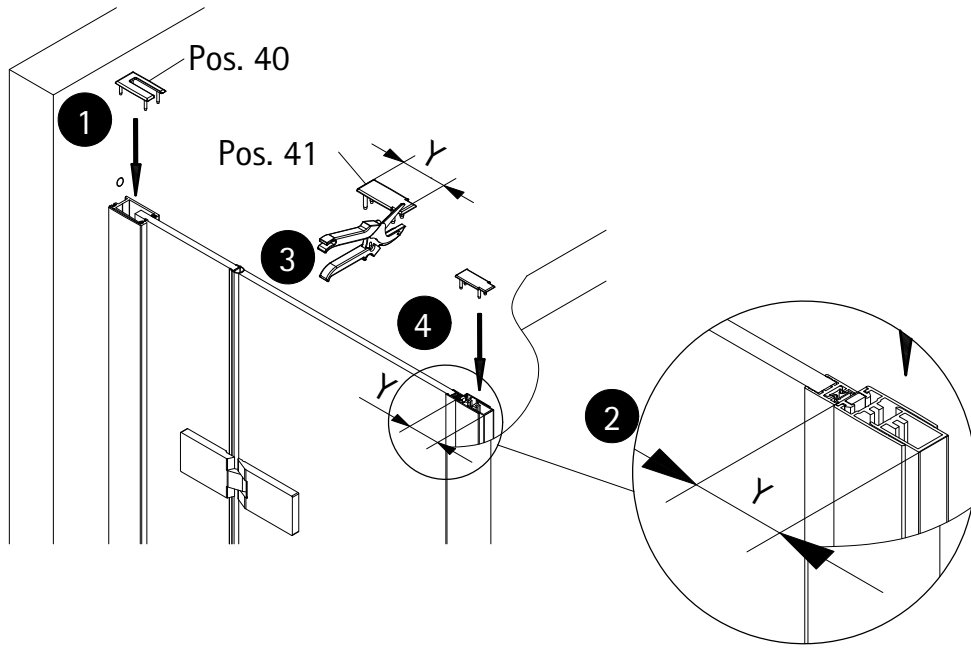


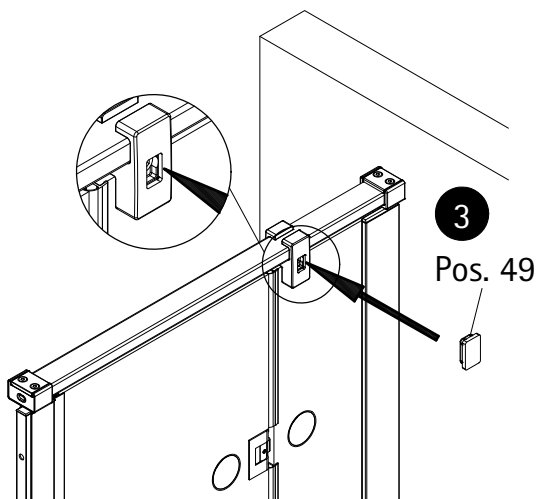
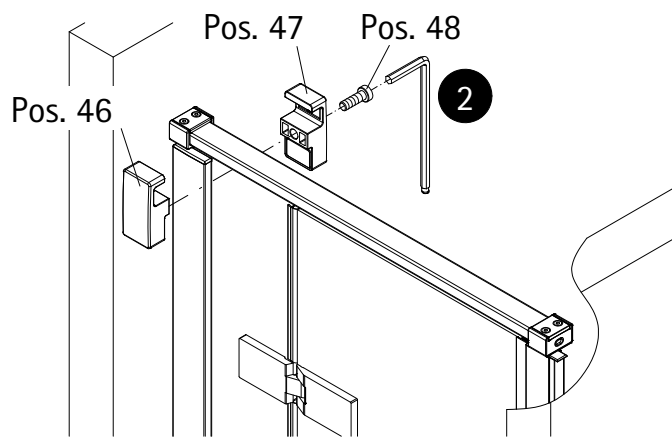
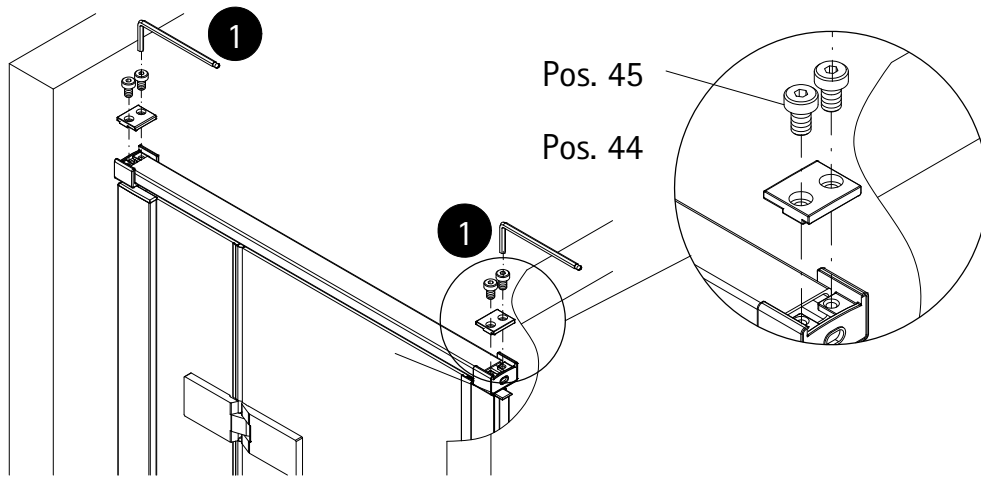
16



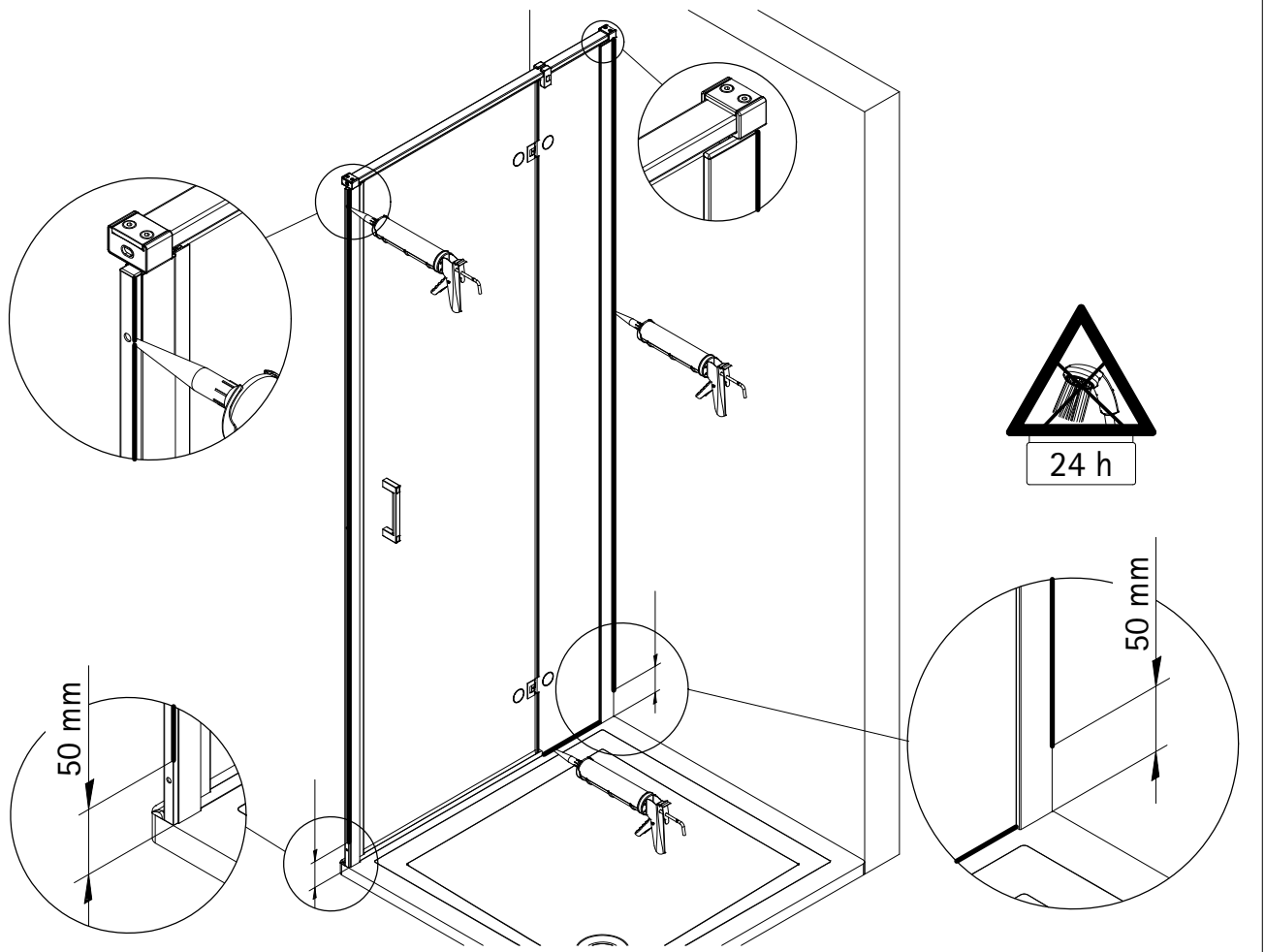
17



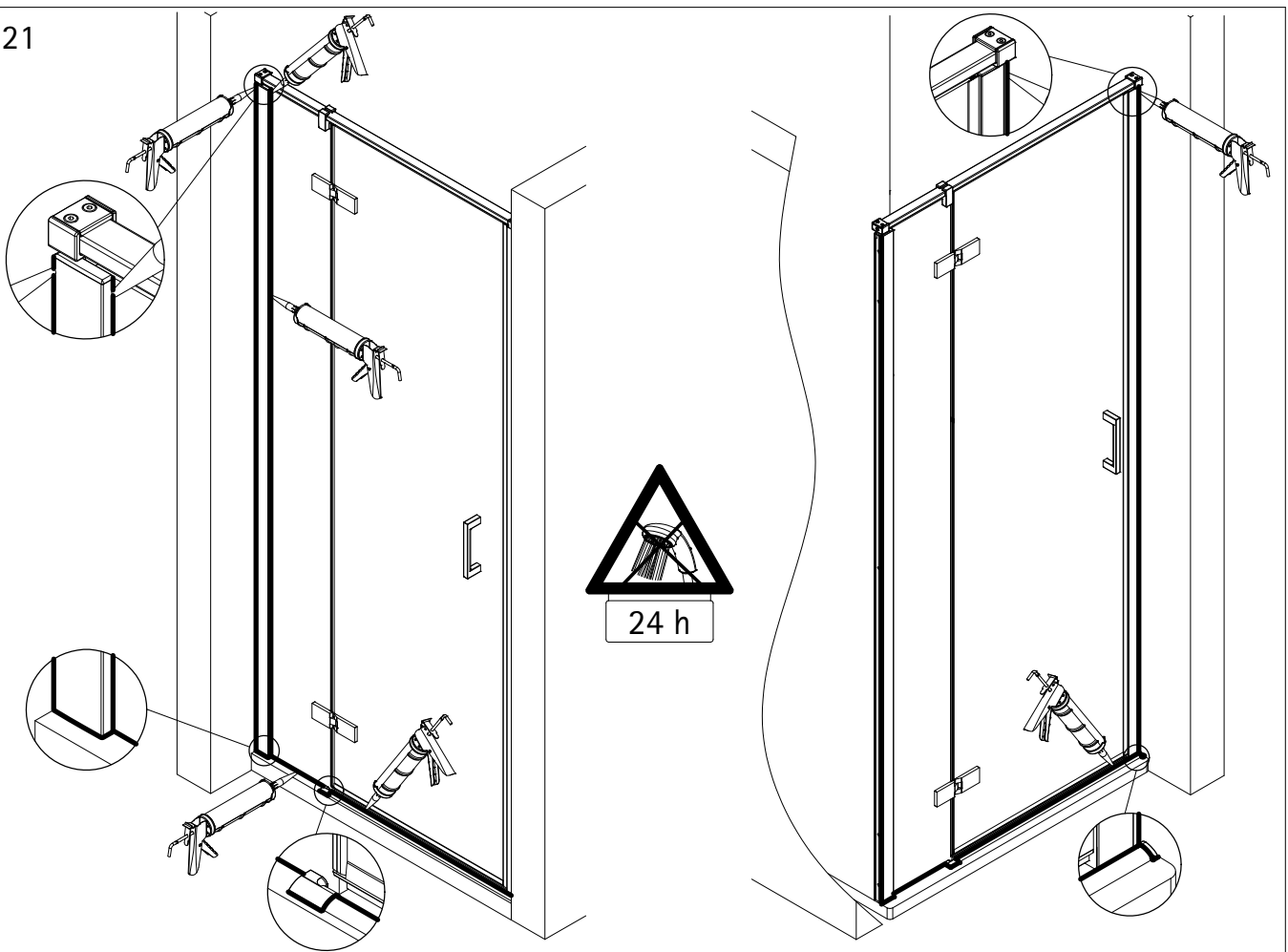


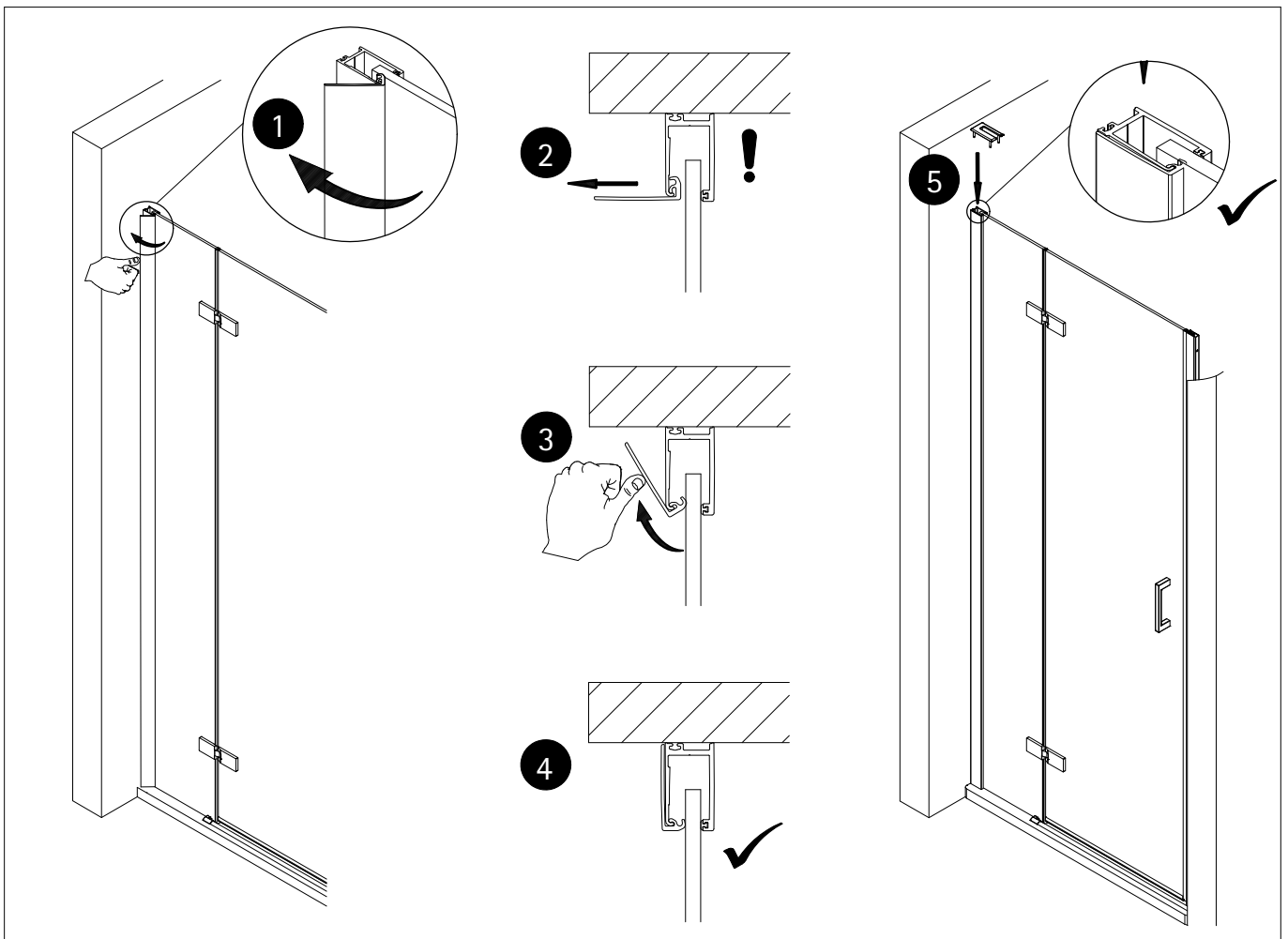
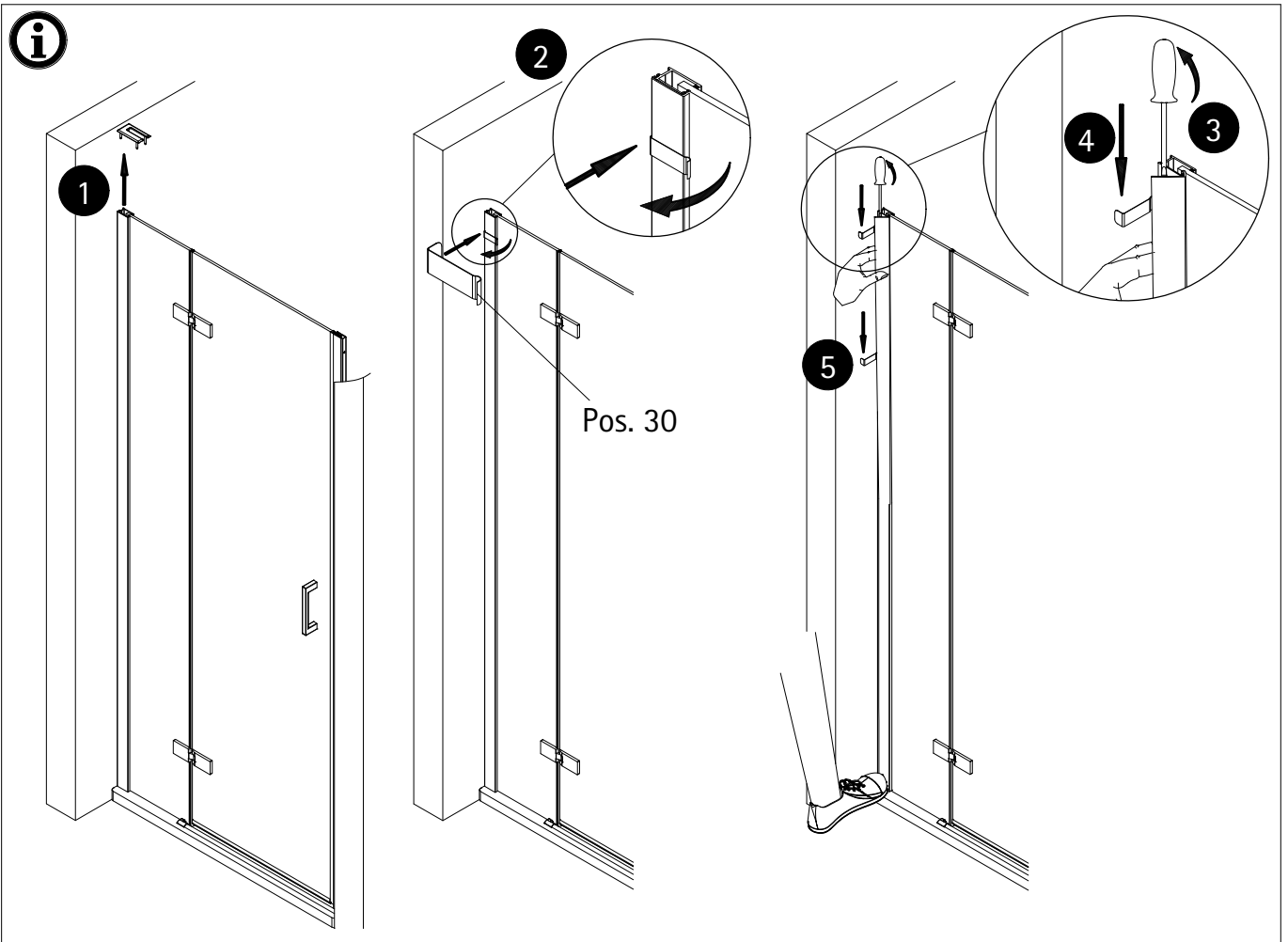


20

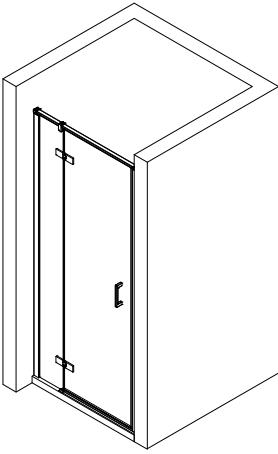


21





1938-4



Prüfnummer / Inspection number / Numéro de contrôle / Testnummer



Ersatzteilbestellung / spare parts order
commande de pièces détachées / Bestelling van reserveonderdelen:
Fax 02962 / 972-4260



Technische Hilfe / technical help / l'aide technique / technologische ondersteuning
Telefon 02962 / 972-40



E-Mail:
ersatzteile@duschservice.de



Duschservice
Zum Hohlen Morgen 22
59939 Olsberg
Deutschland / Germany / Allemagne / Duitsland



00007124300000000000000000