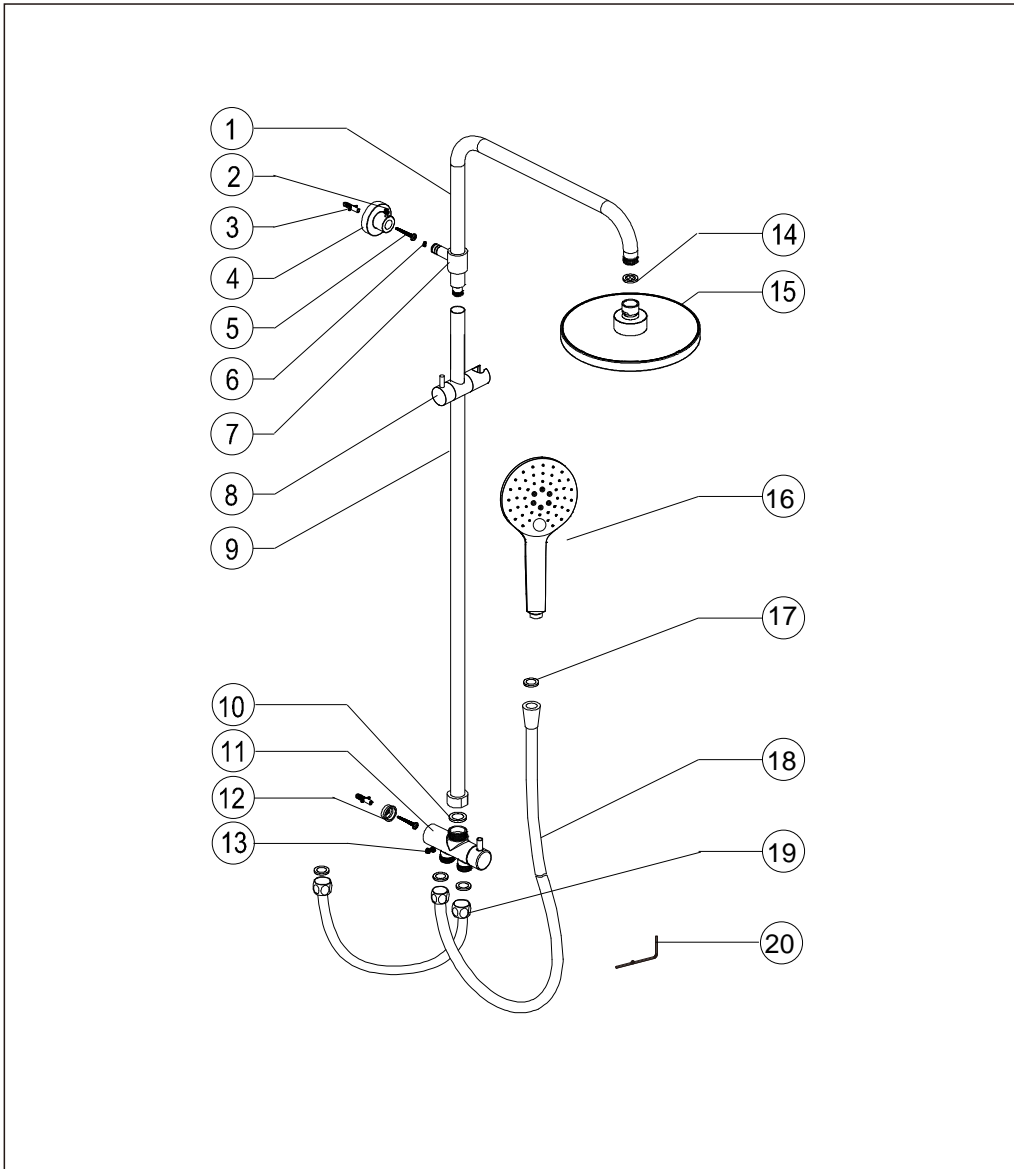


## Montagehandleiding: doucheset

*Installation manual: shower set*



Controleer voor installatie of alle onderdelen aanwezig zijn.  
*Check if all parts are present before installation.*

	Onderdeel	Part	Aantal	Quantity
1	Douchearm	Up tube	1	
2	Schroef	Screw	1	
3	Muurplug	Wall plug	2	
4	Bevestigingsring	Fixing ring	1	
5	Schroef	Screw	2	
6	Schroef	Screw	1	
7	Glijstanghouder	Fixing bracket	1	
8	Glijstuk	Slider	1	
9	Glijstang	Down tube	1	
10	Filters	Washers	1	
11	Omstelling	Diverter	1	
12	Bevestigingsring	Fixing ring	1	
13	Schroef	Screw	2	
14	Filters	Filter washers	1	
15	Hoofddouche	Head shower	1	
16	Click handdouche	Click hand shower	1	
17	Filters	Washers	3	
18	Doucheslang	Flexible hose	1	
19	Doucheslang	Flexible hose	1	
20	Inbussleutel	Wrench	1	

## Gereedschap

### Tools

Steeksleutel, inbussleutel, schroevendraaier, boormachine, veiligheidsbril, potlood  
*Spanner, inner hexangular spanner, screwdriver, drill, safety glasses, pencil*

## Technische gegevens

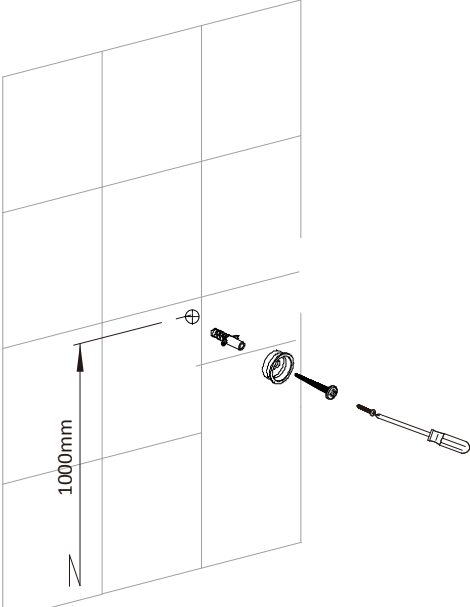
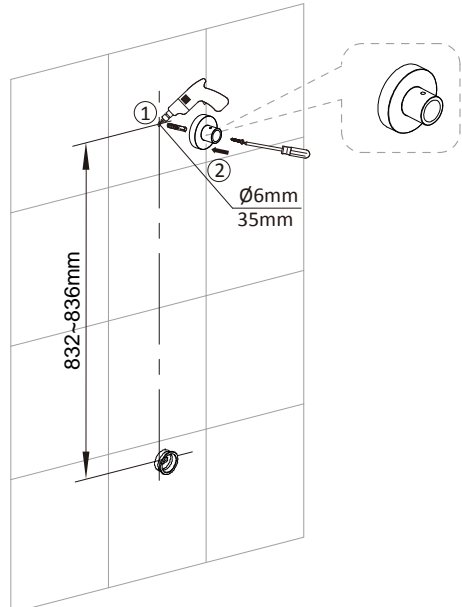
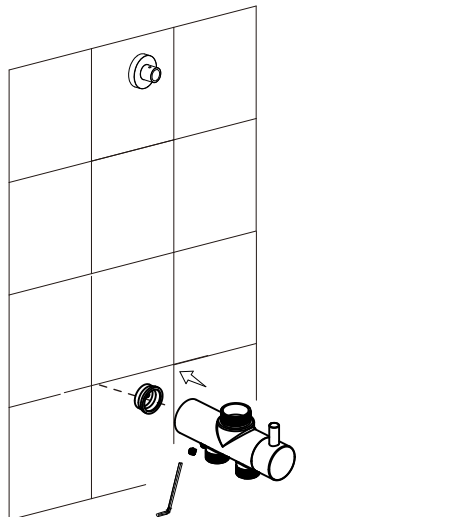
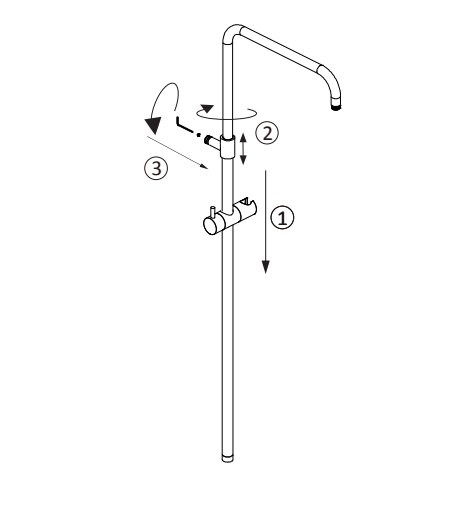
### Technical data

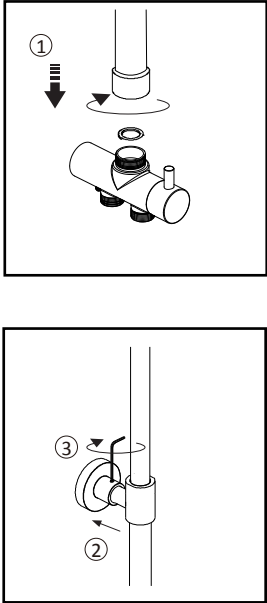
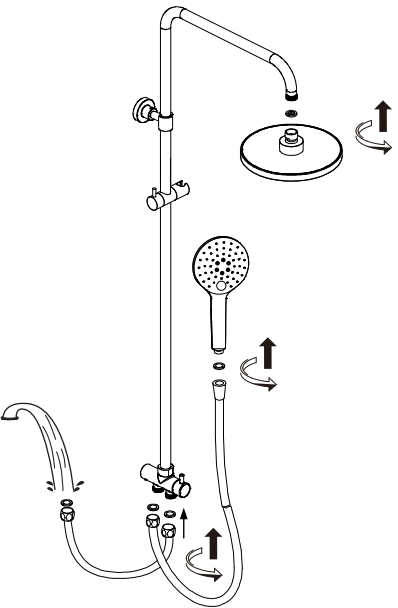
Werkdruk <i>Operating pressure</i>	0,1 -0,6 MPa >> 0.5kgf/cm <sup>2</sup> ~ 6.0kgf/cm <sup>2</sup> 1 bar - 6 bar
Aanbevolen werkdruk <i>Recommended operating pressure</i>	0,2 -0,5 MPa >> 2.0kgf/cm <sup>2</sup> ~ 5.0kgf/cm <sup>2</sup> 2 bar - 5 bar
Temperatuur koud water <i>Cold water temperature</i>	04 - 29 °C
Aanbevolen temperatuur <i>Recommended water temperature</i>	55 - 65 °C >> Beslist niet warmer dan 65 °C. Do not exceed 65 °C.

## Veiligheidsinstructies

### Safety instructions

- ① Let op uw eigen veiligheid bij het boren en installeren  
*Please be careful of your safety while drilling and installing*
- ① Controleer of er geen leidingen of kabels liggen op de plaats van het boren  
*Please ensure there are no hidden service pipes and cables where you intend to drill*
- ① **De leidingen dienen vóór gebruik volledig te worden gespoeld. Indien er bij eventuele service gruis of andere verontreinigingen worden aangetroffen, vervalt de garantie en worden de gemaakte kosten in rekening gebracht.**  
*Flush the water pipes before using the showerset. If grit or other contaminants are found during a service request, warranties do not apply and service costs will be charged.*

<p style="text-align: center;"><b>1</b></p>	<p style="text-align: center;"><b>2</b></p>
<p style="text-align: center;"><b>Plaats de bevestigingsring</b> <i>Install the fixing ring</i></p>	<p style="text-align: center;"><b>Plaats de bevestigingsring</b> <i>Install the fixing ring</i></p>
	
<p style="text-align: center;"><b>3</b></p>	<p style="text-align: center;"><b>4</b></p>
<p style="text-align: center;"><b>Plaats de omstelling</b> <i>Install the diverter</i></p>	<p style="text-align: center;"><b>Bevestig de douchearm aan de glijstang</b> <i>Assemble both tubes</i></p>
	

5	6
<p><b>Bevestig de glijstang en douchearm</b>  <i>Install the bar shower</i></p>	<p><b>Bevestig de handdouche, hoofdouche en doucheslangen</b>  <i>Install the hand shower, head shower and flexible hoses</i></p>
	

### Schoonmaakadvies

#### Maintenance

① Reinig het product met water en een mild vloeibaar schoonmaakmiddel. Neem de kraan af met een schone, droge doek.

*Clean the product with water or mild liquid detergent regularly, and wiped dry with soft cotton.*

① Gebruik geen zure of schurende reinigingsmiddelen.

*Acid or abrasive detergents are prohibited.*

## Doorstroombegrenzer

### Flowrestrictor

Doorstroombegrenzers voor de hoofddouche en handdouche van de doucheset worden los meegeleverd in de verpakking.

*Flowrestrictors for the head shower and hand shower are separately provided in the package.*

		Bar			
		1,5	2	2,5	3
<b>Met doorstroombegrenzer</b> <i>With flowrestrictor</i>	<b>Handdouche</b> <i>Handshower</i>	5.8	6.6	7.3	8
	<b>Hoofddouche</b> <i>Head shower</i>	7.4	7.8	8.2	8.8
<b>Zonder doorstroombegrenzer</b> <i>Without flowrestrictor</i>	<b>Handdouche</b> <i>Handshower</i>	6.7	7.8	8.6	9.5
	<b>Hoofddouche</b> <i>Head shower</i>	11.6	13.5	15.2	16.8

## Doorstroombegrenzer plaatsen

*Put the flow restrictor in the head or handshower*

