

ANTICA



ANTICA



6 CARRARA WHITE

12 GREY MARBLE

18 BARDIGLIO GREY

24 PACKAGING

25 TECHNICAL FEATURES



ANTICA

Antica collection carries on the unique style that Ceramica Magica is pursuing:
modern design made of classical materials.

Three different marbles with an eternal soul, characterised by scratches, by the aging,
by imperfections, but whose modern colours bring out a contemporary look. Three marbles
perfect for any use, from commercial to residential, designed for both those who seek a
more classic look and those who prefer a more minimalist style. Another marble effect for
Ceramica Magica, another sophisticated project.

This is Antica.

La serie Antica continua il percorso di Ceramica Magica nella ricerca di modernità, anche attraverso
materie classiche. Tre marmi differenti dallo spirito eterno, caratterizzati dalle graffiature, dagli
effetti anticati del passaggio del tempo, dalle imperfezioni, ma che si combinano attraverso colori
moderni in stili più attuali. Tre marmi universali, dal commerciale al residenziale, perfetti sia per chi

ricerca un design più classico sia per chi preferisce uno stile più minimale.

Un altro effetto marmo per Ceramica Magica, un altro progetto sofisticato.

Questa è Antica.

mix CARRARA white | grey MARBLE | BARDIGLIO grey
freccia mix 31x31 matt



ANTICA CARRARA white



CARRARA white
60x60 matt



CARRARA white
wall 30x60 - 7,5x15 matt

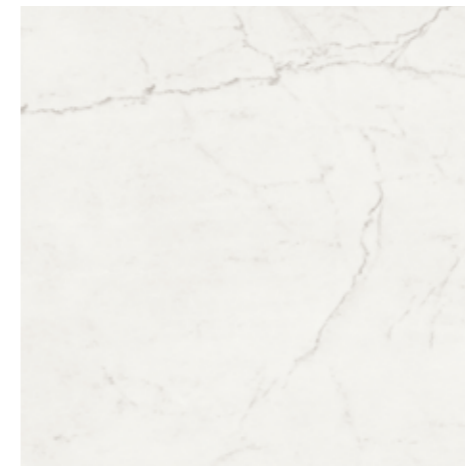
mix CARRARA white | grey MARBLE | BARDIGLIO grey
floor 10x60 mix matt



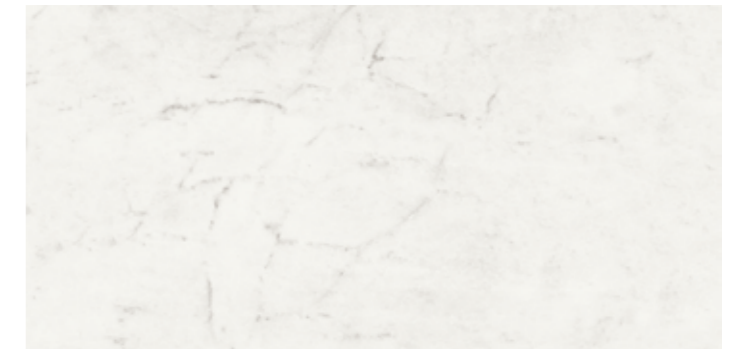
CARRARA white
80x80 matt



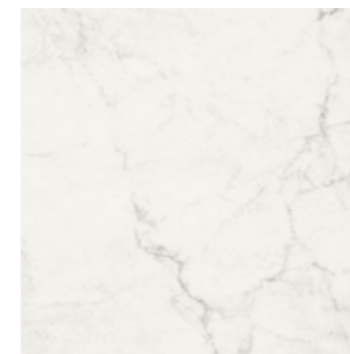
graphic development 60x60



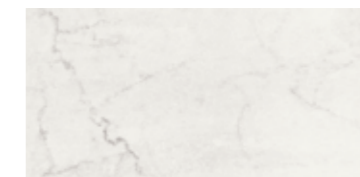
80x80 - 32"x 32"
matt



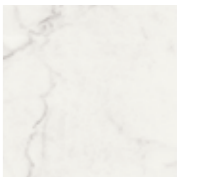
60x120 - 24"x 48"
matt



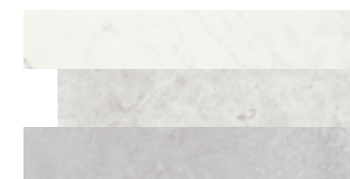
60x60 - 24"x 24"
matt



30x60 - 12"x 24"
matt



30x30 - 12"x 12"
matt



all colors mix | mix 10x60 - 4"x 24"
matt



15x15 - 6"x 6"
matt



7,5x15 - 3"x 6"
matt



30x30 - 12"x 12"
(5x5 2"x2")
matt



freccia 31x31
12"x 12"
matt



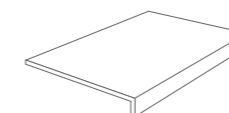
all colors mix
freccia mix 31x31 - 12"x 12"
matt



hexagon
33,5x28,5 13"x11"
matt



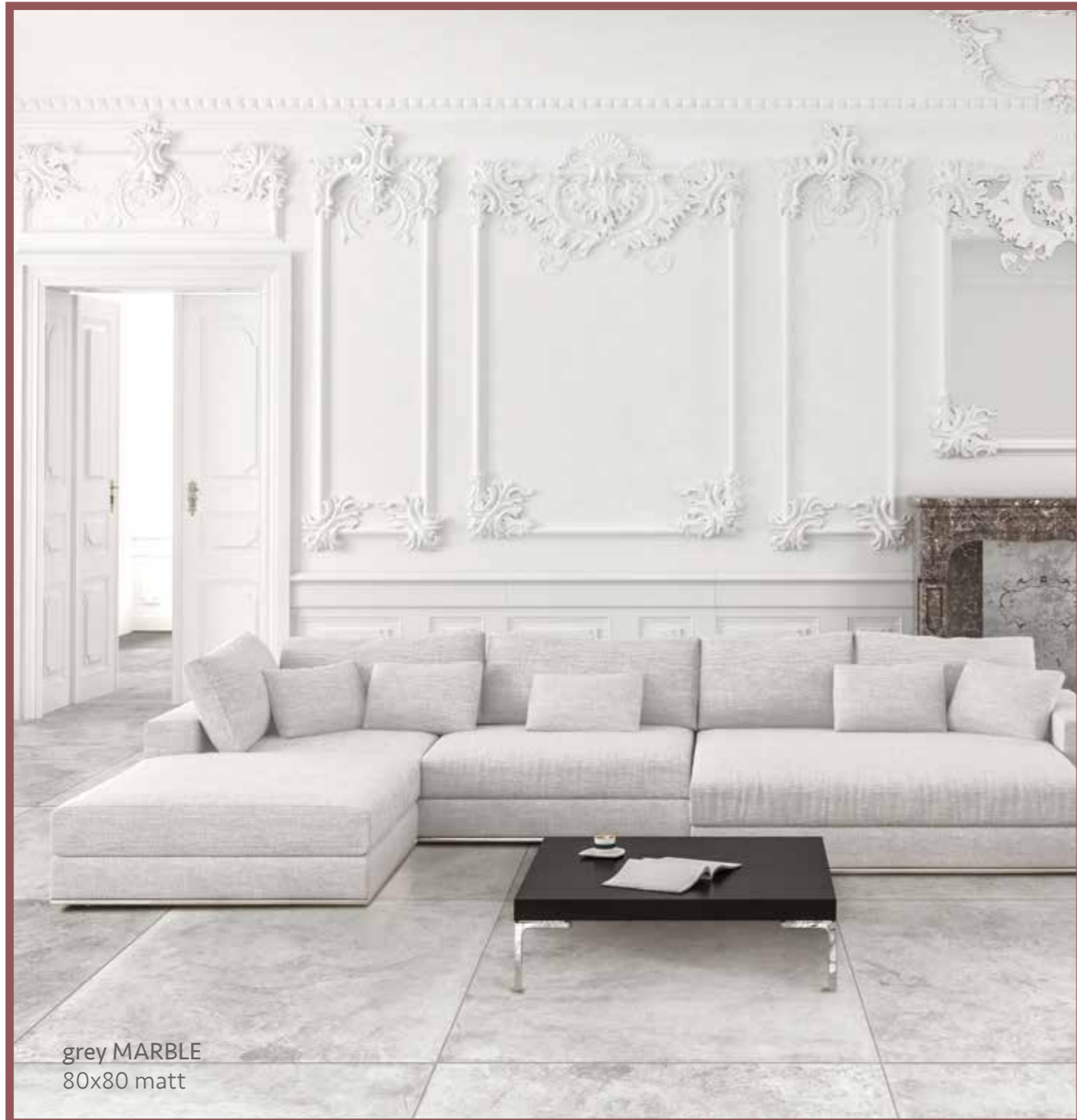
skirting
7x60 - 3"x24"
matt



step 33x120x4
13"x48"x2"
matt

ANTICA

grey **MARBLE**





grey MARBLE
80x80 matt



graphic development 60x60



80x80 - 32"x 32"
matt



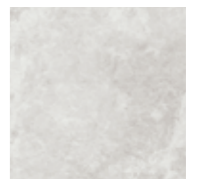
60x120 - 24"x 48"
matt



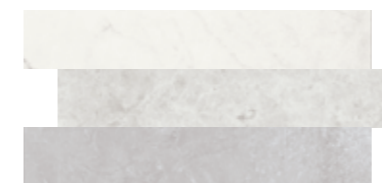
60x60 - 24"x 24"
matt



30x60 - 12"x 24"
matt



30x30 - 12"x 12"
matt



all colors mix | mix 10x60 - 4"x 24"
matt



15x15 - 6"x 6"
matt



7,5x15 - 3"x 6"
matt



30x30 - 12"x 12"
(5x5 2"x2")
matt



freccia 31x31
12"x 12"
matt



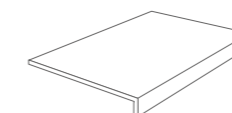
all colors mix
freccia mix 31x31 - 12"x 12"
matt



hexagon
33,5x28,5 13"x11"
matt



skirting
7x60 - 3"x24"
matt



step 33x120x4
13"x48"x2"
matt

ANTICA BARDIGLIO grey



grey MARBLE
wall mosaic 30x30 (5x5) matt

BARDIGLIO grey
floor 60x60 matt

BARDIGLIO grey
wall freccia 31x31 matt



BARDIGLIO grey
floor 60x60 matt



graphic development 60x60



80x80 - 32"x 32"
matt



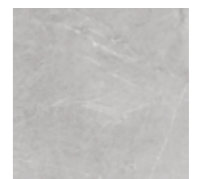
60x120 - 24"x 48"
matt



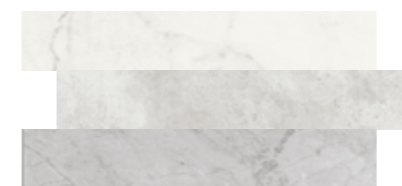
60x60 - 24"x 24"
matt



30x60 - 12"x 24"
matt



30x30 - 12"x 12"
matt



all colors mix | mix 10x60 - 4"x 24"
matt



15x15 - 6"x 6"
matt



7,5x15 - 3"x 6"
matt



30x30 - 12"x 12"
(5x5 2"x2")
matt



freccia 31x31
12"x 12"
matt



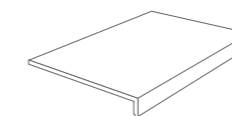
all colors mix
freccia mix 31x31 - 12"x 12"
matt



hexagon
33,5x28,5 13"x11"
matt



skirting
7x60 - 3"x24"
matt



step 33x120x4
13"x48"x2"
matt

#packaging
ANTICA



SIZES	BOX			PALLET		
	PCS	SQ.MT.	KG	BOXES	SQ.MT.	KG
80x80 cm 32"x32" MATT RECTIFIED	2	1,28	31,50	40	51,20	1280
60x60 cm 24"x24" MATT RECTIFIED	3	1,08	23,55	40	43,20	962
60x120 cm 24"x48" MATT RECTIFIED	2	1,44	30,00	32	46,08	980
30x60 cm 12"x24" MATT RECTIFIED	6	1,08	23,55	40	43,20	962
30x30 cm 12"x12" MATT RECTIFIED	11	1,00	22,00	48	48,00	1076
15x15 cm 6"x6" MATT RECTIFIED	44	1,00	22,00	48	48,00	1076
7,5x15 cm 3"x6" MATT RECTIFIED	88	0,99	22,00	48	47,52	1076
mix 10x60 cm 4"x24" MATT RECTIFIED	12	0,72	15,15	50	36,00	777
mosaic 30x30 cm 12"x12" (5x5 - 2"x2") MATT	11	1,00	21,00	30	30,00	650
freccia 31x31 cm 12"x12" MATT	10	0,97	22,00	30	29,10	680
freccia mix 31x31 cm 12"x12" MATT	10	0,97	22,00	30	29,10	680
hexagon 28x33,5 cm 11"x13" MATT	11	0,84	18,50	30	25,20	575
skirting 7x60 cm 3"x24" MATT RECTIFIED	14	8,4ml	14,00	-	-	-
step 33x120x4 cm 13"x48"x2" STEP TREAD WITH FULL SKIRTING MATT RECTIFIED	2	-	18,20	-	-	-

TECHNICAL FEATURES UNGLAZED PORCELAIN TILES

CONFORMING TO EUROPEAN STANDARDS EN 14411 ISO 13006 APP. G (GRUPPO BIA UGL CON EB ≤ 0,5%)

CARATTERISTICHE TECNICHE GRÉS PORCELLANATO NON SMALTATO Conformi a Norme Europee EN 14411 ISO 13006 App. G (Gruppo Bia UGL con Eb ≤ 0,5%)

TECHNISCHE EIGENSCHAFTEN UNGLASIERTES FEINSTEINZEUG Gemäß den Europäischen Normen EN 14411 ISO 13006 App. G (Gruppo Bia UGL con Eb ≤ 0,5%)

CARACTERISTIQUES TECHNIQUES GRÉS CÉRAME FIN NON ÉMAILLÉ Conformes aux Normes Européennes EN 14411 ISO 13006 App. G (Gruppo Bia UGL con Eb ≤ 0,5%)

TECHNICAL FEATURES CARATTERISTICHE TECNICHE TECHNISCHE DATEN CARACTERISTIQUES TECHNIQUES	TESTING METHOD METODOCA DI PROVA PRÜFVERFAHREN NORME D'ESSAIS	REFERENCE STANDARD RIFERIMENTO NORMA STANDARDWERT RÉFÉRENCE NORME	TEST RESULTS VALORE PRODOTTO PRODUKT WERTE VALEUR PRODUIT
Sizes Dimensioni Abmessungen Dimensions	EN ISO 10545-2	N: 15cm • Length and width - Lunghezza e larghezza - Länge und Breite - Longueur et largeur • Thickness/Spessore - Stärke - Épaisseur • Linearity - Rettilinearità spigoli - Kantengeradheit - Rectitude des arêtes • Wedgini - Ortogonalità - orthogonality - Rechtwinkigkeit • Ortogonalität • Warpage - Planarità - Ebenförmigkeit-planarité • Appearance: percentage of acceptable tiles, per lot Aspetto: percentuale di piastrelle accettabili nel lotto Oberflächenbeschaffenheit: Prozentsatz der Fliesen, die den geforderten Eigenschaften entsprechen Aspect: pourcentage de carreaux acceptables sur la fourniture totale	(%) ±0,6% (mm) ±2,0 mm ±5,0 ±0,5 ±0,5 ±2,0 ±0,5 ±2,0 95% min.
Water absorption Assorbimento d'acqua Wasseraufnahme Absorption d'eau	EN ISO 10545-3	Eb ≤ 0,5%	Compliant Conforme Erfüllt Conforme
Modulus of rupture Resistenza alla flessione Biegezugfestigkeit Résistance à la flexion	EN ISO 10545-4	Medium value 35 N/mm ² min.	Compliant Conforme Erfüllt Conforme
Breaking strenght Carico di rottura Bruchlast Charge de rupture		sp. > = 7,5 mm: min 1300 N	Compliant Conforme Erfüllt Conforme
Abrasion resistance Resistenza all'abrasione Abriebbeständigkeit Résistance à l'abrasion	EN ISO 10545-6	175 mm ³ max	Average Medio - Mittelwert - Moyenne < 150 mm ³
Thermal expansion coefficient Coefficiente di dilatazione termica lineare Wärmeausdehnung Coefficient de dilatation thermique linéaire	EN ISO 10545-8	*Declared value Valore dichiarato Angegabener Wert Valeur déclarée	≤9 MK-1
Thermal shock resistance Resistenza agli sbalzi termici Temperaturwechselbeständigkeit Résistance aux écarts de température	EN ISO 10545-9	*Pass according to ISO 10545-1 Test superato in accordo con ISO 10545-1 Test überstanden nach ISO 10545-1 Pv en accord avec norme en 10545-1	Resistant Resistente Widerstandsfähig Résistant
Frost resistance Resistenza al gelo Frostbeständigkeit Résistance au gel	EN ISO 10545-12	*Pass according to ISO 10545-1 Test superato in accordo con ISO 10545-1 Test überstanden nach ISO 10545-1 Pv en accord avec norme en 10545-1	Resistant Resistente Widerstandsfähig Résistant
Resistance to low concentrations of acids and alkali Resistenza a basse concentrazioni di acidi e alcali Beständigkeit gegen schwach konzentrierte Säuren und Laugen Résistance à des basses concentrations d'acides et bases	EN ISO 10545-13	*Declared value Valore dichiarato Angegabener Wert Valeur déclarée	From ULA to ULB Da ULA a ULB Von ULA bis ULB De ULA jusqu'à ULB
Resistance to high concentrations of acids and alkali Resistenza ad alte concentrazioni di acidi e alcali Beständigkeit gegen stark konzentrierte Säuren und Laugen Résistance à des hautes concentrations d'acides et bases		*Declared value Valore dichiarato Angegabener Wert Valeur déclarée	From UHA to UHB Da UHA a UHB Von UHA bis UHB De UHA jusqu'à UHB
Resistance to domestic chemicals and additives for swimming pools Resistenza ai prodotti chimici di uso domestico e agli additivi per piscina Beständigkeit gegen chemische Haushaltsreiniger und Zusatzstoffe für Schwimmbäder Résistance aux prod. chimiques d'usage domestique et additifs pour piscines		UB min.	UA
Stain resistance of unglazed porcelain Resistenza alle macchie di piastrelle non smaltate Fleckenbeständigkeit von unglasierten Fliesen Résistance aux tâches des carreaux non émaillés	EN ISO 10545-14	*Declared value Valore dichiarato Angegabener Wert Valeur déclarée	CLASSE 5
Colors resistance to light Resistenza dei colori alla luce Lichtbeständigkeit Résistance des couleurs à la lumière	DIN 51094	No noticeable color change. Non devono presentarsi apprezzabili variazioni di colore. Die Muster dürfen keine sichtbaren Farbveränderungen aufweisen. Ne doivent pas présenter de variations importantes des couleurs.	No alteration after testing Materiale inalterato dopo il test Keine Veränderung nach dem Test Aucune altération relevée
Friction coefficient (Slipperiness) Coefficiente di attrito (Scivolosità) Reibungskoeffizient (Schlupfrigkeit) Coefficient de friction (Glissement)	DIN 51130 ANSI A137.1 (DCOF)	*Declared value Valore dichiarato Angegabener Wert Valeur déclarée	R10* ANTICA matt >0,42 matt

* It's advisable to refer Contract Division for all necessary guidelines to a correct use.
Si raccomanda di consultare Contract Division per le indicazioni necessarie al corretto utilizzo.
Zur korrekten Anwendung wird empfohlen unsere Contract Division zu kontaktieren.
Merci de consulter notre Contract Division pour les indications à un usage correct.



03|ANTICA

La série Antica continue le chemin suivi par Ceramica Magica qui vise à la recherche de la modernité, en utilisant notamment des matières classiques. Trois marbres différents qui possèdent un esprit éternel sont caractérisés par rayures, effets vieillis pour marquer le passage du temps et imperfections qui se combinent grâce aux couleurs contemporains en styles plus actuels. Trois marbres universels, du résidentiel aux zones commerciales, ils sont parfait soit pour qui cherche un design plus classique, soit pour qui préfère un style plus minimal. Un nouvel effet marbre pour Cer. Magica, un différent projet raffiné.

Voilà Antica.

Die Antica Serie setzt den Weg der Ceramica Magica auf der Suche nach Modernität auch in klassischen Fächern fort.

Drei verschiedene Marmorisierte Fliese aus dem ewigen Geist, gekennzeichnet durch Kratzer, durch die gealterten Effekte des Zeitablaufs, durch die Unvollkommenheiten, die aber durch moderne Farben in aktuelleren Stilen kombiniert werden.

Drei universelle Marmorisierte Fliese, von kommerziellen bis zu privaten, perfekt für diejenigen, die nach einem klassischen Design suchen und für diejenigen, die einen minimalistischen Stil bevorzugen. Ein weiterer Marmoreffekt für Ceramica Magica, ein weiteres anspruchsvolles Projekt.

La colección Antica sigue adelante el estilo único que Ceramica Magica està perseguiendo: design moderno hecho de materiales clásicos.

Tres mármoles diferentes con un alma eterna, caracterizados por los arañazos, por el envejecimiento, por las imperfecciones, pero cuyos colores modernos dan un aspecto contemporáneo. Tres mármoles perfectos para cualquier uso, desde comerciales hasta residenciales, estudiados para aquellos que buscan un estilo más clásico y también para aquellos que prefieren un estilo más minimalista. Un otro efecto mármol para Ceramica Magica, un otro proyecto sofisticado.

Esta es Antica.

" STAY HUNGRY, STAY FOOLISH ."

S. Jobs 1955-2011

CHANGE WE CAN
CHANGE
HABITS
**NOT OUR
PLANET**
BY
TERRATINTA
group



EN 14411: 2012

Declaration of performance available on our website www.cermagica.it

Dichiarazione di prestazione consultabile sul sito www.cermagica.it

Declaration de prestation consultable sur site www.cermagica.it

Leistungserklärung befragbar auf Website www.cermagica.it

Declaración de prestaciones consultable en nuestro sitio web www.cermagica.it

FOR TECHNICAL REASONS, THE COLOURS SHOWN MAY SLIGHTLY DIFFER FROM THE ACTUAL TILES. CERAMICA MAGICA RESERVES THE RIGHT TO MODIFY THE TECHNICAL INFORMATION QUOTED IN THIS CATALOGUE.

PER RAGIONI TECNICHE DI STAMPA I TONI RIPRODOTTI POSSONO PRESENTARE DELLE ALTERAZIONI DI COLORE RISPETTO AI CAMPIONI ORIGINALI. CERAMICA MAGICA SI RISERVA LA FACOLTÀ DI MODIFICARE LE INFORMAZIONI TECNICHE RIPORTATE IN QUESTO CATALOGO.




POUR DES RAISONS TECHNIQUES, LA REPRODUCTION DES COLORIS NE PEUT ÊTRE ABSOLUMENT EXACTE. CERAMICA MAGICA SE RÉSERVE LE DROIT DE MODIFIER LES RENSEIGNEMENTS TECHNIQUES INDIQUÉS DANS CE CATALOGUE.

AUS TECHNISCHEN GRÜNDEN SIND FARBVERÄNDERUNGEN GEGENÜBER DEN ORIGINALEN MÖGLICH. CERAMICA MAGICA HAT DAS RECHT, DIE IN DIESEM KATALOG AUFGEFÜHRTE TECHNISCHE ANGABEN ZU ÄNDERN.

POR RAZONES TÉCNICAS, LOS TONOS REPRODUCIDOS PUEDEN PRESENTAR ALTERACIONES DE COLOR RESPECTO DE LOS AZULEJOS REALES. CERAMICA MAGICA SE RESERVA EL DERECHO DE MODIFICAR LA INFORMACIÓN TÉCNICA CITADA EN ESTE CATÁLOGO.

brand of Terratinta Group Srl SB

Via Viazza Il Tronco 45, 41042 Fiorano Modenese (MO) - ITALY Tel. +39 0536911408 Fax +39 05361940223

www.cermagica.it - info@cermagica.it  /Terratinta Group  /ceramicamagica  /Terratinta Group

MADE IN ITALY




DOWNLOAD
AREA



Creating design. MADE IN ITALY

brand of Terratinta Group Srl SB

Via Viazza Il Tronco 45, 41042 Fiorano Modenese (MO) - ITALY - Tel.+39 0536911408 - Fax +39 05361940223
www.cermagica.it info@cermagica.it /Terratinta Group /ceramicamagica /Terratinta Group